

## КАРТА-ПЛАН ТЕРРИТОРИИ

34:28:170004

(номер кадастрового квартала (номера смежных кадастровых кварталов), являющегося (являющихся) территорией, на которой выполняются комплексные кадастровые работы)

Дата подготовки карты-плана территории 7 июня 2024 г.

### Пояснительная записка

#### 1. Сведения о заказчике

*Администрация Среднеахтубинского муниципального района Волгоградской области (ОГРН: 1023405173318, ИНН: 3428928021)*

(полное наименование органа местного самоуправления муниципального района или городского округа, органа исполнительной власти города федерального значения Москвы, Санкт-Петербурга или Севастополя, основной государственный регистрационный номер, идентификационный номер налогоплательщика)

*Постановление об утверждении карта-плана территории № б/н, от 8 мая 2024 г., выдан (составлен) Администрация Среднеахтубинского муниципального района Волгоградской области*

(сведения об утверждении карты-плана территории)

#### 2. Сведения о кадастровом инженерере

Фамилия, имя, отчество (при наличии отчества): Чиркин Евгений Александрович

Страховой номер индивидуального лицевого счета: 15289227689

Контактный телефон: сот.: +79275392962

Адрес электронной почты и почтовый адрес, по которым осуществляется связь с кадастровым инженером: ewgeniychirkin@mail.ru  
гор. Волгоград, ул. им. Маршала Василевского, д. 4, кв. 18

Наименование саморегулируемой организации кадастровых инженеров (СРО), членом которой является кадастровый инженер:  
Кадастровые инженеры юга

Номер регистрации в государственном реестре лиц, осуществляющих кадастровую деятельность: 31 758

Сокращенное наименование юридического лица, если кадастровый инженер является работником юридического лица:  
ИП Чиркин Евгений Александрович

#### 3. Основания выполнения комплексных кадастровых работ

*№ 4/24, от 4 марта 2024 г., выдан (составлен) Администрация Среднеахтубинского муниципального района Волгоградской области*

(наименование и реквизиты государственного или муниципального контракта на выполнение комплексных кадастровых работ)

#### 4. Перечень документов, использованных при подготовке карты-плана территории

№ п/п	Наименование документа	Реквизиты документа
1	2	3

1	2	3
1	Кадастровый план территории	№ КУВИ-001/2024-60090546, от 29 февраля 2024 г., выдан (составлен) Филиал публично-правовой компании "Роскадастр" по Волгоградской области

### 5. Сведения о геодезической основе, использованной при подготовке карты-плана территории

Система координат МСК-34, зона 2

№ п/п	Название пункта и тип знака геодезической сети	Класс геодезической сети	Координаты, м		Сведения о состоянии на —		
			X	Y	наружного знака пункта	центра знака	марки
1	2	3	4	5	6	7	8
—	—	—	—	—	—	—	—

### 6. Сведения о средствах измерений

№ п/п	Наименование прибора (инструмента, аппаратуры)	Сведения об утверждении типа измерений	Реквизиты свидетельства о поверке прибора (инструмента, аппаратуры)
1	2	3	4
1	Stonex S8 GNSS	Номер: 56667-14. Срок действия: 26.03.2025	С-ГСХ/27-03-2024/327240473

### 7. Пояснения к разделам карты-плана территории

#### Пояснительная записка

Настоящая карта-план территории разработана в результате проведения комплексных кадастровых работ на территории кадастрового квартала 34:28:170004 (х. Булгаков)

Карта-план территории кадастрового квартала 34:28:170004 утверждена Постановлением об утверждении карта-планов территорий, подготовленных в результате выполнения комплексных кадастровых работ в границах кадастровых кварталов Среднеахтубинского муниципального района Волгоградской области: 34:28:130004 (п. Третий решающий), 34:28:140011 (п. Великий Октябрь), 34:28:130002 (п. Маслово), 34:28:130006 (х. Закутский), 34:28:110011 (х. Зональный), 34:28:110014 (п. Рыбачий), 34:28:110019 (п. Рыбачий), 34:28:110009 (п. Красный Буксир), 34:28:110012 (х. Тутов), 34:28:170004 (х. Булгаков), 34:28:110007 (п. Третья Карта), 34:28:110008 (п. Рыбоводный), 34:28:140009 (х. Стахановец), 34:28:140004 (п. Красный), 34:28:140012 (с. Вязовка).

Неотъемлемой частью КППР является:

- акт согласования границ земельных участков, который включен в состав Приложения. Согласно данного акта, границы всех земельных участков являются согласованными;

- протокол заседания согласительной комиссии по вопросу согласования местоположения границ земельных участков, расположенных в границах кадастровых кварталов с учетными номерами 34:28:130004, 34:28:140011, 34:28:130002, 34:28:130006, 34:28:110011, 34:28:110014, 34:28:110019, 34:28:110009, 34:28:110012, 34:28:170004, 34:28:110007, 34:28:110008, 34:28:140009, 34:28:140004, 34:28:140012 при выполнении комплексных кадастровых работ в соответствии с муниципальным контрактом от 04 марта 2024г. №4/24.

Заключение согласительной комиссии по результатам ее работы составлялось в связи поступлением возражений заинтересованных лиц относительно местоположения границ земельных участков, в результате работы комиссии данные возражения были сняты. Заключение комиссии включено в состав Приложения.

В кадастровом квартале 34:28:170004, по сведениям ЕГРН, расположено 75 объектов недвижимости.

В результате выполнения комплексных кадастровых работ:

- 1) обеспечивается уточнение границ 12 земельных участков;
- 2) образование земельных участков не производится;
- 3) обеспечивается исправление границ, сведения о которых уже внесены в ЕГРН, 17 земельных участков;
- 4) обеспечивается исправление реестровых ошибок в сведениях о местоположении границ объектов капитального строительства по отношению к 4 объектам недвижимости;
- 5) осуществляется уточнение местоположения на земельных участках границ 15 объектов капитального строительства.

Сведения об остальных объектах недвижимости либо уже внесены в ЕГРН и не требуют уточнения, либо не вносятся в карту-план территории по причинам, описанным в данной пояснительной записке.

В ходе выполнения кадастровых работ проведен анализ материалов, согласно сведений ЕГРН, представленных в виде кадастровых планов территорий и выписок из ЕГРН в отношении земельных участков и объектов капитального строительства, картографические материалы и материалы из фонда данных, полученных в результате проведения землеустройства, действующие правила землепользования и застройки, утвержденные применительно к данной территории работ.

Так, земельные участки, в отношении которых проводятся комплексные кадастровые работы, расположены в х. Булгаков, в градостроительной зоне застройки индивидуальными и блокированными малоэтажными жилыми домами Ж 1, для которой установлены предельные минимальные (400 кв.м.) максимальные (3500 кв.м.) размеры земельных участков. Правила землепользования и застройки утверждены Решением Думы по Суходольскому сельскому поселению от 26 июня 2017 г. №40266, ссылка на официальный источник: <https://fgistp.economy.gov.ru/lk/#/document-show/330191>

Координаты характерных точек границ земельных участков и объектов капитального строительства получены методом спутниковых геодезических определений. Границы земельных участков определены по ограждениям на местности, существующим на местности 15 и более лет.

Кроме уточнения местоположения границ и площади земельных участков, выявлено несоответствие фактического местоположения земельных участков (Раздел "Исправляемые земельные участки") сведениям о границах участков, внесенных в ЕГРН. Имеет место реестровая ошибка в определении координат поворотных точек границ данных участков. Согласно сведений ЕГРН границы участков пересекают земли общего пользования и чужие земельные участки. Для приведения в соответствие местоположения границ земельных участков с их фактически занимаемой территорией, учитывая, что фактические границы уточняемых земельных участков закреплены заборами, необходимо исправление реестровых ошибок.

#### Сведения о заказчике

Комплексные кадастровые работы выполнены в рамках исполнения муниципального контракта № 4/24 от 04.03.2024 г.

Заказчиком комплексных кадастровых работ является Администрация Среднеахтубинского муниципального района Волгоградской области

#### Сведения о кадастровом инженерере

Карта-план территории подготовлен кадастровым инженером Чиркиным Евгением Александровичем (квалификационный аттестат № 34-14-538 от 22.08.2014), включенным в реестр членов Ассоциации СРО "Кадастровые инженеры юга" 30.052016 г. № НП001325. Номер регистрации в государственном реестре лиц, осуществляющих кадастровую деятельность – 31758. Страховой номер индивидуального лицевого счета в системе обязательного пенсионного страхования Российской Федерации (СНИЛС) 152-892-276 89.

#### Сведения об образуемых земельных участках

Ввиду отсутствия утвержденных схем расположения земельных участков на кадастровом плане территории и отсутствия утвержденных проектов межевания территории в кадастровом квартале 34:28:170004, образование земельных участков в рамках проведения комплексных кадастровых работ не проводилось

Сведения об уточняемых земельных участках

В ходе проведения комплексных кадастровых работ были уточнены местоположение и площадь земельных участков, в результате которых расхождение площади уточняемых земельных участков по сведениям единого государственного реестра недвижимости и фактической не превышает десяти процентов, за исключением земельных участков с кадастровыми номерами

34:28:170004:47

При этом разница в площадях по сведениям из ЕГРН и сведениям из настоящей карты-плана территории в отношении перечисленных выше земельных участков не превышает предельные минимальные размеры земельных участков, установленных на территории работ (400 кв.м.)

Земельные участки с кадастровыми номерами 34:28:170004:41 и 34:28:170004:56 при проведении работ уточнить не удалось. Такие адреса не найдены на территории проведения работ, отсутствуют сведения о расположенных на таких земельных участках объектах капитального строительства, землеустроительные дела отсутствуют.

Сведения об уточняемых земельных участках, необходимые для исправления реестровых ошибок в сведениях о местоположении их границ

В ходе проведения комплексных кадастровых работ было исправлено местоположение и площадь земельных участков, в результате которых расхождение площади уточняемых земельных участков по сведениям единого государственного реестра недвижимости и фактической не превышает десяти процентов

Земельные участки с кадастровыми номерами 34:28:110012:12, 34:28:110012:29, 34:28:110012:61 пересекаются с границей населенного пункта с реестровым номером 34:28-4.175.

Описание местоположения здания, сооружения, объекта незавершенного строительства на земельном участке

В ходе проведения комплексных кадастровых работ было уточнено местоположение границ объектов капитального строительства на земельных участках.

Также выявлены следующие задвоенные сведения в ЕГРН:

34:28:170004:63 (без зарегистрированных прав) дублирует 34:28:170004:85,

34:28:170004:70 (без зарегистрированных прав) дублирует 34:28:170004:73,

Границы ОКС - 34:28:170004:86 не установлены при проведении работ, так как на местности отсутствуют объекты недвижимости с характеристиками, соответствующими характеристикам объектов в ЕГРН, таким как площадь, материал стен и этажность и в связи с этим не могут быть идентифицированы. Вероятно, что они прекратили свое существование, и сведения о них подлежат снятию с учета по заявлениям правообладателей.

**Сведения об уточняемых земельных участках**

**1. Сведения о характерных точках границы уточняемого земельного участка с кадастровым номером 34:28:170004:8**

Зона № 2

Обозначение характерных точек границ	Существующие координаты, м		Уточненные координаты, м		Метод определения координат	Средняя квадратическая погрешность определения координат характерной точки (Mt), м	Формулы, примененные для расчета средней квадратической погрешности определения координат характерной точки (Mt), м
	X	Y	X	Y			
1	2	3	4	5	6	7	8
357	467 209,62	2 219 315,66	467 209,62	2 219 315,66	Метод спутниковых геодезических измерений (определений)	0,10	—
358	467 227,24	2 219 274,26	467 227,24	2 219 274,26			
359	467 276,36	2 219 283,65	467 276,36	2 219 283,65			
360	467 257,53	2 219 329,97	467 257,53	2 219 329,97			
357	467 209,62	2 219 315,66	467 209,62	2 219 315,66			

**2. Сведения о частях границ уточняемого земельного участка с кадастровым номером 34:28:170004:8**

Обозначение части границ		Горизонтальное проложение (S), м	Описание прохождения части границ	Отметка о наличии земельного спора о местоположении границ земельного участка
от т.	до т.			
1	2	3	4	5
357	358	44,99	—	—
358	359	50,01		
359	360	50,00		
360	357	50,00		

**3. Общие сведения об уточняемом земельном участке с кадастровым номером 34:28:170004:8**

№ п/п	Наименование характеристики земельного участка	Значение характеристики
1	2	3

1	2	3
1	Адрес земельного участка	—
	Местоположение земельного участка (при отсутствии присвоенного адреса)	Российская Федерация, Волгоградская область, Среднеахтубинский р-н, Булгаков х, Лесная ул, д 21
	Дополнительные сведения о местоположении земельного участка	—
2	Площадь земельного участка ± величина погрешности определения площади ( $P \pm \Delta P$ ), м <sup>2</sup>	2344 ± 17
3	Формула, примененная для расчета предельной допустимой погрешности определения площади земельного участка ( $\Delta P$ ), м <sup>2</sup>	$3,5 * 0,10 * \sqrt{(2\ 344,00)} = 17$
4	Площадь земельного участка согласно сведениям Единого государственного реестра недвижимости ( $P_{кад}$ ), м <sup>2</sup>	2 343
5	Оценка расхождения $P$ и $P_{кад}$ ( $P - P_{кад}$ ), м <sup>2</sup>	1
6	Предельный минимальный и максимальный размеры земельного участка ( $P_{мин}$ и $P_{макс}$ ), м <sup>2</sup>	$P_{мин} = 400$ $P_{макс} = 3\ 500$
7	Кадастровый или иной номер (обозначение) здания, сооружения, объекта незавершенного строительства, расположенного на земельном участке	—
8	Иные сведения	—

**1. Сведения о характерных точках границы уточняемого земельного участка с кадастровым номером 34:28:170004:31**

Зона № 2							
Обозначение характерных точек границ	Существующие координаты, м		Уточненные координаты, м		Метод определения координат	Средняя квадратическая погрешность определения координат характерной точки ( $M_t$ ), м	Формулы, примененные для расчета средней квадратической погрешности определения координат характерной точки ( $M_t$ ), м
	X	Y	X	Y			
1	2	3	4	5	6	7	8
н129У	—	—	467 561,22	2 218 818,92	Метод спутниковых геодезических измерений (определений)	0,10	$\sqrt{(0,08^2 + 0,06^2)} = 0,10$
н103У	—	—	467 550,03	2 218 852,60			
н102У	—	—	467 523,34	2 218 839,61			

1	2	3	4	5	6	7	8
н101У	—	—	467 518,89	2 218 835,49	Метод спутниковых геодезических измерений (определений)	0,10	$\sqrt{(0,08^2 + 0,06^2)} = 0,10$
н166У	—	—	467 503,70	2 218 828,00			
н167У	—	—	467 504,22	2 218 827,12			
н168У	—	—	467 507,79	2 218 816,88			
н169У	—	—	467 510,00	2 218 809,98			
н170У	—	—	467 512,38	2 218 810,79			
н171У	—	—	467 514,30	2 218 805,88			
н172У	—	—	467 513,75	2 218 805,63			
н173У	—	—	467 515,88	2 218 800,53			
н174У	—	—	467 517,34	2 218 797,47			
н122У	—	—	467 517,81	2 218 797,66			
н129У	—	—	467 561,22	2 218 818,92			

**2. Сведения о частях границ уточняемого земельного участка с кадастровым номером 34:28:170004:31**

Обозначение части границ		Горизонтальное проложение (S), м	Описание прохождения части границ	Отметка о наличии земельного спора о местоположении границ земельного участка
от т.	до т.			
1	2	3	4	5
н129У	н103У	35,49	—	—
н103У	н102У	29,68		
н102У	н101У	6,06		
н101У	н166У	16,94		
н166У	н167У	1,02		
н167У	н168У	10,84		

1	2	3	4	5
н168У	н169У	7,25	—	—
н169У	н170У	2,51		
н170У	н171У	5,27		
н171У	н172У	0,60		
н172У	н173У	5,53		
н173У	н174У	3,39		
н174У	н122У	0,51		
н122У	н129У	48,34		

**3. Общие сведения об уточняемом земельном участке с кадастровым номером** 34:28:170004:31

№ п/п	Наименование характеристики земельного участка	Значение характеристики
1	2	3
1	Адрес земельного участка	—
	Местоположение земельного участка (при отсутствии присвоенного адреса)	Российская Федерация, Волгоградская область, Среднеахтубинский р-н, Булгаков х, Лесная ул, д 5
	Дополнительные сведения о местоположении земельного участка	—
2	Площадь земельного участка ± величина погрешности определения площади ( $P \pm \Delta P$ ), м <sup>2</sup>	1756 ± 15
3	Формула, примененная для расчета предельной допустимой погрешности определения площади земельного участка ( $\Delta P$ ), м <sup>2</sup>	$3,5 * 0,10 * \sqrt{(1\ 756,00)} = 15$
4	Площадь земельного участка согласно сведениям Единого государственного реестра недвижимости ( $R_{\text{кад}}$ ), м <sup>2</sup>	1 700
5	Оценка расхождения $P$ и $R_{\text{кад}}$ ( $P - R_{\text{кад}}$ ), м <sup>2</sup>	56
6	Предельный минимальный и максимальный размеры земельного участка ( $R_{\text{мин}}$ и $R_{\text{макс}}$ ), м <sup>2</sup>	$R_{\text{мин}} = 400$ $R_{\text{макс}} = 3\ 500$
7	Кадастровый или иной номер (обозначение) здания, сооружения, объекта незавершенного строительства, расположенного на земельном участке	—
8	Иные сведения	—



1. Сведения о характерных точках границы уточняемого земельного участка с кадастровым номером 34:28:170004:32

Зона № 2

Обозначение характерных точек границ	Существующие координаты, м		Уточненные координаты, м		Метод определения координат	Средняя квадратическая погрешность определения координат характерной точки (Mt), м	Формулы, примененные для расчета средней квадратической погрешности определения координат характерной точки (Mt), м
	X	Y	X	Y			
1	2	3	4	5	6	7	8
н105У	—	—	467 551,11	2 218 877,97	Метод спутниковых геодезических измерений (определений)	0,10	$\sqrt{(0,08^2 + 0,06^2)} = 0,10$
н175У	—	—	467 541,08	2 218 906,80			
н176У	—	—	467 536,67	2 218 905,08			
н177У	—	—	467 525,92	2 218 899,60			
н178У	—	—	467 515,40	2 218 893,47			
н179У	—	—	467 505,67	2 218 889,42			
н180У	—	—	467 494,69	2 218 881,80			
н181У	—	—	467 484,01	2 218 876,61			
н182У	—	—	467 485,22	2 218 873,35			
н183У	—	—	467 487,45	2 218 866,08			
н97У	—	—	467 493,51	2 218 849,56			
н107У	—	—	467 506,22	2 218 855,82			
н106У	—	—	467 505,69	2 218 858,57			

1	2	3	4	5	6	7	8
н105У	—	—	467 551,11	2 218 877,97	Метод спутниковых геодезических измерений (определений)	0,10	$\sqrt{(0,08^2 + 0,06^2)} = 0,10$

**2. Сведения о частях границ уточняемого земельного участка с кадастровым номером** 34:28:170004:32

Обозначение части границ		Горизонтальное проложение (S), м	Описание прохождения части границ	Отметка о наличии земельного спора о местоположении границ земельного участка
от т.	до т.			
1	2	3	4	5
н105У	н175У	30,52	—	—
н175У	н176У	4,73		
н176У	н177У	12,07		
н177У	н178У	12,18		
н178У	н179У	10,54		
н179У	н180У	13,37		
н180У	н181У	11,87		
н181У	н182У	3,48		
н182У	н183У	7,60		
н183У	н97У	17,60		
н97У	н107У	14,17		
н107У	н106У	2,80		
н106У	н105У	49,39		

**3. Общие сведения об уточняемом земельном участке с кадастровым номером** 34:28:170004:32

№ п/п	Наименование характеристики земельного участка	Значение характеристики
1	2	3
1	Адрес земельного участка	—
	Местоположение земельного участка (при отсутствии присвоенного адреса)	Российская Федерация, Волгоградская область, Среднеахтубинский р-н, Булгаков х, Лесная ул, д 7
	Дополнительные сведения о местоположении земельного участка	—
2	Площадь земельного участка ± величина погрешности определения площади ( $P \pm \Delta P$ ), м <sup>2</sup>	1848 ± 15
3	Формула, примененная для расчета предельной допустимой погрешности определения площади земельного участка ( $\Delta P$ ), м <sup>2</sup>	$3,5 * 0,10 * \sqrt{1\ 848,00} = 15$
4	Площадь земельного участка согласно сведениям Единого государственного реестра недвижимости (Ркад), м <sup>2</sup>	1 800

1	2	3
5	Оценка расхождения Р и Ркад (Р - Ркад), м <sup>2</sup>	48
6	Предельный минимальный и максимальный размеры земельного участка (Рмин и Рмакс), м <sup>2</sup>	Рмин = 400 Рмакс = 3 500
7	Кадастровый или иной номер (обозначение) здания, сооружения, объекта незавершенного строительства, расположенного на земельном участке	—
8	Иные сведения	—

**1. Сведения о характерных точках границы уточняемого земельного участка с кадастровым номером 34:28:170004:33**

Зона №		2					
Обозначение характерных точек границ	Существующие координаты, м		Уточненные координаты, м		Метод определения координат	Средняя квадратическая погрешность определения координат характерной точки (Mt), м	Формулы, примененные для расчета средней квадратической погрешности определения координат характерной точки (Mt), м
	X	Y	X	Y			
1	2	3	4	5	6	7	8
н184У	—	—	467 390,26	2 219 113,51	Метод спутниковых геодезических измерений (определений)	0,10	$\sqrt{(0,08^2 + 0,06^2)} = 0,10$
н185У	—	—	467 394,39	2 219 116,25			
н186У	—	—	467 397,09	2 219 118,43			
н187У	—	—	467 401,96	2 219 121,66			
н188У	—	—	467 405,37	2 219 123,61			
н189У	—	—	467 410,73	2 219 127,56			
н190У	—	—	467 412,69	2 219 129,10			
н191У	—	—	467 410,67	2 219 131,60			
н192У	—	—	467 411,30	2 219 131,93			

1	2	3	4	5	6	7	8
н193У	—	—	467 409,08	2 219 134,65	Метод спутниковых геодезических измерений (определений)	0,10	$\sqrt{(0,08^2 + 0,06^2)} = 0,10$
н194У	—	—	467 411,37	2 219 136,47			
н195У	—	—	467 423,85	2 219 143,73			
н196У	—	—	467 439,83	2 219 153,03			
н197У	—	—	467 429,73	2 219 173,34			
н198У	—	—	467 396,66	2 219 159,85			
н199У	—	—	467 382,83	2 219 151,25			
н200У	—	—	467 370,93	2 219 145,04			
н184У	—	—	467 390,26	2 219 113,51			

**2. Сведения о частях границ уточняемого земельного участка с кадастровым номером 34:28:170004:33**

Обозначение части границ		Горизонтальное проложение (S), м	Описание прохождения части границ	Отметка о наличии земельного спора о местоположении границ земельного участка
от т.	до т.			
1	2	3	4	5
н184У	н185У	4,96	—	—
н185У	н186У	3,47		
н186У	н187У	5,84		
н187У	н188У	3,93		
н188У	н189У	6,66		
н189У	н190У	2,49		
н190У	н191У	3,21		
н191У	н192У	0,71		
н192У	н193У	3,51		
н193У	н194У	2,93		
н194У	н195У	14,44		
н195У	н196У	18,49		

1	2	3	4	5
н196У	н197У	22,68	—	—
н197У	н198У	35,72		
н198У	н199У	16,29		
н199У	н200У	13,42		
н200У	н184У	36,98		

**3. Общие сведения об уточняемом земельном участке с кадастровым номером** 34:28:170004:33

№ п/п	Наименование характеристики земельного участка	Значение характеристики
1	2	3
1	Адрес земельного участка	—
	Местоположение земельного участка (при отсутствии присвоенного адреса)	Российская Федерация, Волгоградская область, Среднеахтубинский р-н, Булгаков х, Лесная ул, д 13
	Дополнительные сведения о местоположении земельного участка	—
2	Площадь земельного участка ± величина погрешности определения площади (Р ± ΔР), м <sup>2</sup>	1900 ± 15
3	Формула, примененная для расчета предельной допустимой погрешности определения площади земельного участка (ΔР), м <sup>2</sup>	$3,5*0,10*\sqrt{(1\ 900,00)} = 15$
4	Площадь земельного участка согласно сведениям Единого государственного реестра недвижимости (Ркад), м <sup>2</sup>	1 900
5	Оценка расхождения Р и Ркад (Р - Ркад), м <sup>2</sup>	0
6	Предельный минимальный и максимальный размеры земельного участка (Рмин и Рмакс), м <sup>2</sup>	Рмин = 400 Рмакс = 3 500
7	Кадастровый или иной номер (обозначение) здания, сооружения, объекта незавершенного строительства, расположенного на земельном участке	—
8	Иные сведения	—

**1. Сведения о характерных точках границы уточняемого земельного участка с кадастровым номером 34:28:170004:36**

Зона № 2

Обозначение характерных точек границ	Существующие координаты, м		Уточненные координаты, м		Метод определения координат	Средняя квадратическая погрешность определения координат характерной точки (Mt), м	Формулы, примененные для расчета средней квадратической погрешности определения координат характерной точки (Mt), м
	X	Y	X	Y			
1	2	3	4	5	6	7	8
н201У	—	—	467 603,79	2 218 775,36	Метод спутниковых геодезических измерений (определений)	0,10	$\sqrt{(0,08^2 + 0,06^2)} = 0,10$
н202У	—	—	467 599,97	2 218 779,45			
н203У	—	—	467 596,06	2 218 784,34			
н204У	—	—	467 590,99	2 218 787,86			
н205У	—	—	467 585,69	2 218 790,09			
н127У	—	—	467 580,11	2 218 790,00			
н126У	—	—	467 568,93	2 218 786,84			
н125У	—	—	467 555,96	2 218 781,53			
н124У	—	—	467 548,77	2 218 777,53			
н123У	—	—	467 531,00	2 218 769,00			
н206У	—	—	467 537,62	2 218 755,70			
н207У	—	—	467 545,11	2 218 742,79			
н208У	—	—	467 558,77	2 218 752,78			

1	2	3	4	5	6	7	8
н209У	—	—	467 566,77	2 218 756,90	Метод спутниковых геодезических измерений (определений)	0,10	$\sqrt{(0,08^2 + 0,06^2)} = 0,10$
н210У	—	—	467 569,64	2 218 758,51			
н201У	—	—	467 603,79	2 218 775,36			

**2. Сведения о частях границ уточняемого земельного участка с кадастровым номером** 34:28:170004:36

Обозначение части границ		Горизонтальное проложение (S), м	Описание прохождения части границ	Отметка о наличии земельного спора о местоположении границ земельного участка
от т.	до т.			
1	2	3	4	5
н201У	н202У	5,60	—	—
н202У	н203У	6,26		
н203У	н204У	6,17		
н204У	н205У	5,75		
н205У	н127У	5,58		
н127У	н126У	11,62		
н126У	н125У	14,01		
н125У	н124У	8,23		
н124У	н123У	19,71		
н123У	н206У	14,86		
н206У	н207У	14,93		
н207У	н208У	16,92		
н208У	н209У	9,00		
н209У	н210У	3,29		
н210У	н201У	38,08		

**3. Общие сведения об уточняемом земельном участке с кадастровым номером** 34:28:170004:36

№ п/п	Наименование характеристики земельного участка	Значение характеристики
1	2	3
1	Адрес земельного участка	—
	Местоположение земельного участка (при отсутствии присвоенного адреса)	Российская Федерация, Волгоградская область, Среднеахтубинский р-н, Булгаков х, Лесная ул, д 3
	Дополнительные сведения о местоположении земельного участка	—

1	2	3
2	Площадь земельного участка ± величина погрешности определения площади (P ± ΔP), м²	1656 ± 14
3	Формула, примененная для расчета предельной допустимой погрешности определения площади земельного участка (ΔP), м²	$3,5 * 0,10 * \sqrt{(1\ 656,00)} = 14$
4	Площадь земельного участка согласно сведениям Единого государственного реестра недвижимости (Pкад), м²	1 700
5	Оценка расхождения P и Pкад (P - Pкад), м²	44
6	Предельный минимальный и максимальный размеры земельного участка (Pмин и Pмакс), м²	Pмин = 400 Pмакс = 3 500
7	Кадастровый или иной номер (обозначение) здания, сооружения, объекта незавершенного строительства, расположенного на земельном участке	34:28:170004:72
8	Иные сведения	—

**1. Сведения о характерных точках границы уточняемого земельного участка с кадастровым номером 34:28:170004:47**

Зона № 2							
Обозначение характерных точек границ	Существующие координаты, м		Уточненные координаты, м		Метод определения координат	Средняя квадратическая погрешность определения координат характерной точки (Mt), м	Формулы, примененные для расчета средней квадратической погрешности определения координат характерной точки (Mt), м
	X	Y	X	Y			
1	2	3	4	5	6	7	8
н226У	—	—	467 449,20	2 219 075,20	Метод спутниковых геодезических измерений (определений)	0,10	$\sqrt{(0,08^2 + 0,06^2)} = 0,10$
н227У	—	—	467 437,91	2 219 093,56			
н228У	—	—	467 427,59	2 219 108,20			
н229У	—	—	467 414,99	2 219 101,73			
н230У	—	—	467 407,09	2 219 096,80			
н231У	—	—	467 404,80	2 219 096,17			



1	2	3	4	5	6	7	8
н232У	—	—	467 394,40	2 219 091,51	Метод спутниковых геодезических измерений (определений)	0,10	$\sqrt{(0,08^2 + 0,06^2)} = 0,10$
н233У	—	—	467 391,37	2 219 089,78			
н234У	—	—	467 403,19	2 219 071,42			
н235У	—	—	467 406,27	2 219 066,40			
н224У	—	—	467 408,74	2 219 061,17			
н223У	—	—	467 425,11	2 219 067,24			
н222У	—	—	467 437,33	2 219 069,52			
н221У	—	—	467 442,56	2 219 074,20			
н226У	—	—	467 449,20	2 219 075,20			

**2. Сведения о частях границ уточняемого земельного участка с кадастровым номером 34:28:170004:47**

Обозначение части границ		Горизонтальное проложение (S), м	Описание прохождения части границ	Отметка о наличии земельного спора о местоположении границ земельного участка
от т.	до т.			
1	2	3	4	5
н226У	н227У	21,55	—	—
н227У	н228У	17,91		
н228У	н229У	14,16		
н229У	н230У	9,31		
н230У	н231У	2,38		
н231У	н232У	11,40		
н232У	н233У	3,49		
н233У	н234У	21,84		
н234У	н235У	5,89		
н235У	н224У	5,78		
н224У	н223У	17,46		
н223У	н222У	12,43		



1	2	3	4	5	6	7	8
236	466 987,55	2 219 624,93	466 987,55	2 219 624,93	Метод спутниковых геодезических измерений (определений)	0,10	—
237	467 023,10	2 219 674,47	467 023,10	2 219 674,47			
238	466 994,07	2 219 707,65	466 994,07	2 219 707,65			
239	466 961,77	2 219 663,13	466 961,77	2 219 663,13			
236	466 987,55	2 219 624,93	466 987,55	2 219 624,93			

**2. Сведения о частях границ уточняемого земельного участка с кадастровым номером** 34:28:170004:48

Обозначение части границ		Горизонтальное проложение (S), м	Описание прохождения части границ	Отметка о наличии земельного спора о местоположении границ земельного участка
от т.	до т.			
1	2	3	4	5
236	237	60,98	—	—
237	238	44,09		
238	239	55,00		
239	236	46,09		

**3. Общие сведения об уточняемом земельном участке с кадастровым номером** 34:28:170004:48

№ п/п	Наименование характеристики земельного участка	Значение характеристики
1	2	3
1	Адрес земельного участка	—
	Местоположение земельного участка (при отсутствии присвоенного адреса)	Российская Федерация, Волгоградская область, Среднеахтубинский р-н, Булгаков х, Лесная ул
	Дополнительные сведения о местоположении земельного участка	—
2	Площадь земельного участка ± величина погрешности определения площади ( $P \pm \Delta P$ ), м <sup>2</sup>	2500 ± 18
3	Формула, примененная для расчета предельной допустимой погрешности определения площади земельного участка ( $\Delta P$ ), м <sup>2</sup>	$3,5 * 0,10 * \sqrt{(2\ 500,00)} = 18$
4	Площадь земельного участка согласно сведениям Единого государственного реестра недвижимости ( $P_{\text{кад}}$ ), м <sup>2</sup>	2 500
5	Оценка расхождения $P$ и $P_{\text{кад}}$ ( $P - P_{\text{кад}}$ ), м <sup>2</sup>	0

1	2	3
6	Пределный минимальный и максимальный размеры земельного участка (Р <sub>мин</sub> и Р <sub>макс</sub> ), м <sup>2</sup>	Р <sub>мин</sub> = 400 Р <sub>макс</sub> = 3 500
7	Кадастровый или иной номер (обозначение) здания, сооружения, объекта незавершенного строительства, расположенного на земельном участке	—
8	Иные сведения	—

**1. Сведения о характерных точках границы уточняемого земельного участка с кадастровым номером 34:28:170004:50**

Зона №		2					
Обозначение характерных точек границ	Существующие координаты, м		Уточненные координаты, м		Метод определения координат	Средняя квадратическая погрешность определения координат характерной точки (Mt), м	Формулы, примененные для расчета средней квадратической погрешности определения координат характерной точки (Mt), м
	X	Y	X	Y			
1	2	3	4	5	6	7	8
н279У	—	—	467 134,81	2 219 504,56	Метод спутниковых геодезических измерений (определений)	0,10	$\sqrt{(0,08^2 + 0,06^2)} = 0,10$
н280У	—	—	467 111,54	2 219 520,80			
н281У	—	—	467 102,20	2 219 506,06			
н282У	—	—	467 076,17	2 219 467,92			
н283У	—	—	467 067,73	2 219 455,56			
н284У	—	—	467 090,55	2 219 440,88			
н145У	—	—	467 115,34	2 219 476,07			
н144У	—	—	467 119,23	2 219 482,14			
н143У	—	—	467 132,10	2 219 500,67			

1	2	3	4	5	6	7	8
н279У	—	—	467 134,81	2 219 504,56	Метод спутниковых геодезических измерений (определений)	0,10	$\sqrt{(0,08^2 + 0,06^2)} = 0,10$

**2. Сведения о частях границ уточняемого земельного участка с кадастровым номером** 34:28:170004:50

Обозначение части границ		Горизонтальное проложение (S), м	Описание прохождения части границ	Отметка о наличии земельного спора о местоположении границ земельного участка
от т.	до т.			
1	2	3	4	5
н279У	н280У	28,38	—	—
н280У	н281У	17,45		
н281У	н282У	46,18		
н282У	н283У	14,97		
н283У	н284У	27,13		
н284У	н145У	43,05		
н145У	н144У	7,21		
н144У	н143У	22,56		
н143У	н279У	4,74		

**3. Общие сведения об уточняемом земельном участке с кадастровым номером** 34:28:170004:50

№ п/п	Наименование характеристики земельного участка	Значение характеристики
1	2	3
1	Адрес земельного участка	—
	Местоположение земельного участка (при отсутствии присвоенного адреса)	Российская Федерация, Волгоградская область, Среднеахтубинский р-н, Булгаков х, Лесная ул, д 23
	Дополнительные сведения о местоположении земельного участка	—
2	Площадь земельного участка ± величина погрешности определения площади (P ± ΔP), м²	2155 ± 16
3	Формула, примененная для расчета предельной допустимой погрешности определения площади земельного участка (ΔP), м²	$3,5 * 0,10 * \sqrt{(2\ 155,00)} = 16$
4	Площадь земельного участка согласно сведениям Единого государственного реестра недвижимости (Pкад), м²	2 200
5	Оценка расхождения P и Pкад (P - Pкад), м²	45
6	Предельный минимальный и максимальный размеры земельного участка (Pмин и Pмакс), м²	Pмин = 400 Pмакс = 3 500

1	2	3
7	Кадастровый или иной номер (обозначение) здания, сооружения, объекта незавершенного строительства, расположенного на земельном участке	—
8	Иные сведения	—

**1. Сведения о характерных точках границы уточняемого земельного участка с кадастровым номером 34:28:170004:51**

Зона № 2

Обозначение характерных точек границ	Существующие координаты, м		Уточненные координаты, м		Метод определения координат	Средняя квадратическая погрешность определения координат характерной точки (Mt), м	Формулы, примененные для расчета средней квадратической погрешности определения координат характерной точки (Mt), м
	X	Y	X	Y			
1	2	3	4	5	6	7	8
н285У	—	—	467 619,19	2 218 755,26	Метод спутниковых геодезических измерений (определений)	0,10	$\sqrt{(0,08^2 + 0,06^2)} = 0,10$
н286У	—	—	467 615,75	2 218 760,71			
н287У	—	—	467 613,55	2 218 764,22			
н288У	—	—	467 605,26	2 218 776,00			
н201У	—	—	467 603,79	2 218 775,36			
н210У	—	—	467 569,64	2 218 758,51			
н209У	—	—	467 566,77	2 218 756,90			
н208У	—	—	467 558,77	2 218 752,78			
н207У	—	—	467 545,11	2 218 742,79			
н289У	—	—	467 553,52	2 218 729,86			

1	2	3	4	5	6	7	8
н154У	—	—	467 561,48	2 218 718,14	Метод спутниковых геодезических измерений (определений)	0,10	$\sqrt{(0,08^2 + 0,06^2)} = 0,10$
н153У	—	—	467 572,50	2 218 725,27			
н152У	—	—	467 572,11	2 218 725,99			
н151У	—	—	467 580,11	2 218 730,92			
н150У	—	—	467 580,44	2 218 730,38			
н149У	—	—	467 590,97	2 218 737,00			
н165У	—	—	467 602,24	2 218 743,66			
н164У	—	—	467 604,27	2 218 744,96			
н290У	—	—	467 610,94	2 218 749,23			
н291У	—	—	467 610,74	2 218 749,56			
н292У	—	—	467 614,78	2 218 752,09			
н293У	—	—	467 614,60	2 218 752,45			
н285У	—	—	467 619,19	2 218 755,26			

**2. Сведения о частях границ уточняемого земельного участка с кадастровым номером 34:28:170004:51**

Обозначение части границ		Горизонтальное проложение (S), м	Описание прохождения части границ	Отметка о наличии земельного спора о местоположении границ земельного участка
от т.	до т.			
1	2	3	4	5
н285У	н286У	6,44	—	—
н286У	н287У	4,14		
н287У	н288У	14,40		
н288У	н201У	1,60		
н201У	н210У	38,08		

1	2	3	4	5
н210У	н209У	3,29	—	—
н209У	н208У	9,00		
н208У	н207У	16,92		
н207У	н289У	15,42		
н289У	н154У	14,17		
н154У	н153У	13,13		
н153У	н152У	0,82		
н152У	н151У	9,40		
н151У	н150У	0,63		
н150У	н149У	12,44		
н149У	н165У	13,09		
н165У	н164У	2,41		
н164У	н290У	7,92		
н290У	н291У	0,39		
н291У	н292У	4,77		
н292У	н293У	0,40		
н293У	н285У	5,38		

**3. Общие сведения об уточняемом земельном участке с кадастровым номером** 34:28:170004:51

№ п/п	Наименование характеристики земельного участка	Значение характеристики
1	2	3
1	Адрес земельного участка	—
	Местоположение земельного участка (при отсутствии присвоенного адреса)	Российская Федерация, Волгоградская область, Среднеахтубинский р-н, Булгаков х, Лесная ул, д 2
	Дополнительные сведения о местоположении земельного участка	—
2	Площадь земельного участка ± величина погрешности определения площади ( $P \pm \Delta P$ ), м <sup>2</sup>	1962 ± 16
3	Формула, примененная для расчета предельной допустимой погрешности определения площади земельного участка ( $\Delta P$ ), м <sup>2</sup>	$3,5 * 0,10 * \sqrt{(1\ 962,00)} = 16$
4	Площадь земельного участка согласно сведениям Единого государственного реестра недвижимости (Ркад), м <sup>2</sup>	1 800
5	Оценка расхождения Р и Ркад ( $P - P_{кад}$ ), м <sup>2</sup>	162
6	Предельный минимальный и максимальный размеры земельного участка ( $P_{мин}$ и $P_{макс}$ ), м <sup>2</sup>	$P_{мин} = 400$ $P_{макс} = 3\ 500$



1	2	3
7	Кадастровый или иной номер (обозначение) здания, сооружения, объекта незавершенного строительства, расположенного на земельном участке	—
8	Иные сведения	—

**1. Сведения о характерных точках границы уточняемого земельного участка с кадастровым номером 34:28:170004:60**

Зона № 2

Обозначение характерных точек границ	Существующие координаты, м		Уточненные координаты, м		Метод определения координат	Средняя квадратическая погрешность определения координат характерной точки (Mt), м	Формулы, примененные для расчета средней квадратической погрешности определения координат характерной точки (Mt), м
	X	Y	X	Y			
1	2	3	4	5	6	7	8
н228У	—	—	467 427,59	2 219 108,20	Метод спутниковых геодезических измерений (определений)	0,10	$\sqrt{(0,08^2 + 0,06^2)} = 0,10$
н323У	—	—	467 439,73	2 219 114,44			
н195У	—	—	467 423,85	2 219 143,73			
н194У	—	—	467 411,37	2 219 136,47			
н193У	—	—	467 409,08	2 219 134,65			
н192У	—	—	467 411,30	2 219 131,93			
н191У	—	—	467 410,67	2 219 131,60			
н190У	—	—	467 412,69	2 219 129,10			
н189У	—	—	467 410,73	2 219 127,56			
н188У	—	—	467 405,37	2 219 123,61			

1	2	3	4	5	6	7	8
н187У	—	—	467 401,96	2 219 121,66	Метод спутниковых геодезических измерений (определений)	0,10	$\sqrt{(0,08^2 + 0,06^2)} = 0,10$
н186У	—	—	467 397,09	2 219 118,43			
н185У	—	—	467 394,39	2 219 116,25			
н184У	—	—	467 390,26	2 219 113,51			
н324У	—	—	467 400,31	2 219 094,37			
н231У	—	—	467 404,80	2 219 096,17			
н230У	—	—	467 407,09	2 219 096,80			
н229У	—	—	467 414,99	2 219 101,73			
н228У	—	—	467 427,59	2 219 108,20			

**2. Сведения о частях границ уточняемого земельного участка с кадастровым номером 34:28:170004:60**

Обозначение части границ		Горизонтальное проложение (S), м	Описание прохождения части границ	Отметка о наличии земельного спора о местоположении границ земельного участка
от т.	до т.			
1	2	3	4	5
н228У	н323У	13,65	—	—
н323У	н195У	33,32		
н195У	н194У	14,44		
н194У	н193У	2,93		
н193У	н192У	3,51		
н192У	н191У	0,71		
н191У	н190У	3,21		
н190У	н189У	2,49		
н189У	н188У	6,66		
н188У	н187У	3,93		
н187У	н186У	5,84		
н186У	н185У	3,47		

1	2	3	4	5
н185У	н184У	4,96	—	—
н184У	н324У	21,62		
н324У	н231У	4,84		
н231У	н230У	2,38		
н230У	н229У	9,31		
н229У	н228У	14,16		

**3. Общие сведения об уточняемом земельном участке с кадастровым номером** 34:28:170004:60

№ п/п	Наименование характеристики земельного участка	Значение характеристики
1	2	3
1	Адрес земельного участка	—
	Местоположение земельного участка (при отсутствии присвоенного адреса)	Российская Федерация, Волгоградская область, Среднеахтубинский р-н, Булгаков х, Лесная ул, д 12
	Дополнительные сведения о местоположении земельного участка	—
2	Площадь земельного участка ± величина погрешности определения площади ( $P \pm \Delta P$ ), м <sup>2</sup>	1200 ± 12
3	Формула, примененная для расчета предельной допустимой погрешности определения площади земельного участка ( $\Delta P$ ), м <sup>2</sup>	$3,5 * 0,10 * \sqrt{(1\ 200,00)} = 12$
4	Площадь земельного участка согласно сведениям Единого государственного реестра недвижимости ( $R_{\text{кад}}$ ), м <sup>2</sup>	1 200
5	Оценка расхождения $P$ и $R_{\text{кад}}$ ( $P - R_{\text{кад}}$ ), м <sup>2</sup>	0
6	Предельный минимальный и максимальный размеры земельного участка ( $R_{\text{мин}}$ и $R_{\text{макс}}$ ), м <sup>2</sup>	$R_{\text{мин}} = 400$ $R_{\text{макс}} = 3\ 500$
7	Кадастровый или иной номер (обозначение) здания, сооружения, объекта незавершенного строительства, расположенного на земельном участке	—
8	Иные сведения	—

**1. Сведения о характерных точках границы уточняемого земельного участка с кадастровым номером 34:28:170004:61**

Зона № 2

Обозначение характерных точек границ	Существующие координаты, м		Уточненные координаты, м		Метод определения координат	Средняя квадратическая погрешность определения координат характерной точки (Mt), м	Формулы, примененные для расчета средней квадратической погрешности определения координат характерной точки (Mt), м
	X	Y	X	Y			
1	2	3	4	5	6	7	8
н325У	—	—	466 901,56	2 219 562,87	Метод спутниковых геодезических измерений (определений)	0,10	$\sqrt{(0,08^2 + 0,06^2)} = 0,10$
н326У	—	—	466 885,91	2 219 575,96			
н327У	—	—	466 878,26	2 219 571,11			
н328У	—	—	466 872,68	2 219 566,30			
н329У	—	—	466 868,56	2 219 572,27			
н330У	—	—	466 853,74	2 219 561,36			
н331У	—	—	466 812,46	2 219 524,37			
н332У	—	—	466 840,36	2 219 490,37			
н333У	—	—	466 860,71	2 219 504,21			
н334У	—	—	466 877,43	2 219 510,43			
н335У	—	—	466 882,96	2 219 535,76			
н336У	—	—	466 884,09	2 219 542,55			
н325У	—	—	466 901,56	2 219 562,87			

**2. Сведения о частях границ уточняемого земельного участка с кадастровым номером** 34:28:170004:61

Обозначение части границ		Горизонтальное проложение (S), м	Описание прохождения части границ	Отметка о наличии земельного спора о местоположении границ земельного участка
от т.	до т.			
1	2	3	4	5
н325У	н326У	20,40	—	—
н326У	н327У	9,06		
н327У	н328У	7,37		
н328У	н329У	7,25		
н329У	н330У	18,40		
н330У	н331У	55,43		
н331У	н332У	43,98		
н332У	н333У	24,61		
н333У	н334У	17,84		
н334У	н335У	25,93		
н335У	н336У	6,88		
н336У	н325У	26,80		

**3. Общие сведения об уточняемом земельном участке с кадастровым номером** 34:28:170004:61

№ п/п	Наименование характеристики земельного участка	Значение характеристики
1	2	3
1	Адрес земельного участка	—
	Местоположение земельного участка (при отсутствии присвоенного адреса)	Российская Федерация, Волгоградская область, Среднеахтубинский р-н, Булгаков х, Лесная ул, д 30
	Дополнительные сведения о местоположении земельного участка	—
2	Площадь земельного участка ± величина погрешности определения площади (P ± ΔP), м <sup>2</sup>	3712 ± 21
3	Формула, примененная для расчета предельной допустимой погрешности определения площади земельного участка (ΔP), м <sup>2</sup>	$3,5 * 0,10 * \sqrt{(3\ 712,00)} = 21$
4	Площадь земельного участка согласно сведениям Единого государственного реестра недвижимости (P <sub>кад</sub> ), м <sup>2</sup>	3 650
5	Оценка расхождения P и P <sub>кад</sub> (P - P <sub>кад</sub> ), м <sup>2</sup>	62
6	Предельный минимальный и максимальный размеры земельного участка (P <sub>мин</sub> и P <sub>макс</sub> ), м <sup>2</sup>	P <sub>мин</sub> = 400 P <sub>макс</sub> = 3 500

1	2	3
7	Кадастровый или иной номер (обозначение) здания, сооружения, объекта незавершенного строительства, расположенного на земельном участке	34:28:170004:84
8	Иные сведения	—

**1. Сведения о характерных точках границы уточняемого земельного участка с кадастровым номером 34:28:170004:87**

Зона № 2							
Обозначение характерных точек границ	Существующие координаты, м		Уточненные координаты, м		Метод определения координат	Средняя квадратическая погрешность определения координат характерной точки (Mt), м	Формулы, примененные для расчета средней квадратической погрешности определения координат характерной точки (Mt), м
	X	Y	X	Y			
1	2	3	4	5	6	7	8
н364У	—	—	467 019,11	2 219 600,13	Метод спутниковых геодезических измерений (определений)	0,10	$\sqrt{(0,08^2 + 0,06^2)} = 0,10$
н368У	—	—	467 038,15	2 219 626,92			
н367У	—	—	467 056,58	2 219 651,48			
н369У	—	—	467 034,01	2 219 668,90			
н370У	—	—	466 996,06	2 219 615,58			
н364У	—	—	467 019,11	2 219 600,13			

**2. Сведения о частях границ уточняемого земельного участка с кадастровым номером 34:28:170004:87**

Обозначение части границ		Горизонтальное проложение (S), м	Описание прохождения части границ	Отметка о наличии земельного спора о местоположении границ земельного участка
от т.	до т.			
1	2	3	4	5
н364У	н368У	32,87	—	—
н368У	н367У	30,71		
н367У	н369У	28,51		
н369У	н370У	65,45		

1	2	3	4	5
н370У	н364У	27,75	—	—

**3. Общие сведения об уточняемом земельном участке с кадастровым номером 34:28:170004:87**

№ п/п	Наименование характеристики земельного участка	Значение характеристики
1	2	3
1	Адрес земельного участка	—
	Местоположение земельного участка (при отсутствии присвоенного адреса)	404147, Российская Федерация, Волгоградская область, Среднеахтубинский р-н, Булгаков х, Лесная ул, сооружение 28
	Дополнительные сведения о местоположении земельного участка	—
2	Площадь земельного участка ± величина погрешности определения площади ( $P \pm \Delta P$ ), м <sup>2</sup>	1800 ± 15
3	Формула, примененная для расчета предельной допустимой погрешности определения площади земельного участка ( $\Delta P$ ), м <sup>2</sup>	$3,5 * 0,10 * \sqrt{(1\ 800,00)} = 15$
4	Площадь земельного участка согласно сведениям Единого государственного реестра недвижимости ( $R_{\text{кад}}$ ), м <sup>2</sup>	1 800
5	Оценка расхождения $P$ и $R_{\text{кад}}$ ( $P - R_{\text{кад}}$ ), м <sup>2</sup>	0
6	Предельный минимальный и максимальный размеры земельного участка ( $R_{\text{мин}}$ и $R_{\text{макс}}$ ), м <sup>2</sup>	$R_{\text{мин}} = 400$ $R_{\text{макс}} = 3\ 500$
7	Кадастровый или иной номер (обозначение) здания, сооружения, объекта незавершенного строительства, расположенного на земельном участке	—
8	Иные сведения	—

### Сведения об образуемых земельных участках

#### 1. Сведения о характерных точках границ образуемых земельных участков

Обозначение земельного участка \_\_\_\_\_

Зона № \_\_\_\_\_

Обозначение характерных точек границ	Координаты, м		Метод определения координат	Средняя квадратическая погрешность определения координат характерной точки (Mt), м	Формулы, примененные для расчета средней квадратической погрешности определения координат характерной точки (Mt), м
	X	Y			
1	2	3	4	5	6

#### 2. Сведения о частях границ образуемых земельных участков

Обозначение земельного участка \_\_\_\_\_

Обозначение части границ		Горизонтальное проложение (S), м	Описание прохождения части границ	Отметка о наличии земельного спора о местоположении границ земельного участка
от т.	до т.			
1	2	3	4	5

#### 3. Общие сведения об образуемых земельных участках

Обозначение земельного участка \_\_\_\_\_

№ п/п	Наименование характеристики земельного участка	Значение характеристики
1	2	3
1	Адрес земельного участка	
2	Категория земель	
3	Вид разрешенного использования	
4	Площадь земельного участка ± величина погрешности определения площади ( $P \pm \Delta P$ ), м <sup>2</sup>	
5	Формула, примененная для расчета предельной допустимой погрешности определения площади земельного участка ( $\Delta P$ ), м <sup>2</sup>	
6	Предельный минимальный и максимальный размеры земельного участка (Pмин) и (Pмакс), м <sup>2</sup>	Pмин = Pмакс =
7	Кадастровый или иной номер (обозначение) здания, сооружения, объекта незавершенного строительства, расположенного на земельном участке	



1	2	3
8	Кадастровые номера исходных земельных участков	
	Иное	
9	Иные сведения	
<b>4. Сведения о земельных участках, посредством которых обеспечивается доступ (проход или проезд от земельных участков общего пользования) к образуемым земельным участкам</b>		
№ п/п	Кадастровый номер или обозначение земельного участка, для которого обеспечивается доступ	Кадастровый номер или обозначение земельного участка, посредством которого обеспечивается доступ
1	2	3

**Сведения об уточняемых земельных участках,  
необходимые для исправления реестровых ошибок в сведениях о местоположении их границ**

**1. Сведения о характерных точках границы уточняемого земельного участка с кадастровым номером 34:28:170004:4**

Зона № 2

Обозначение характерных точек границ	Существующие координаты, м		Уточненные координаты, м		Метод определения координат	Средняя квадратическая погрешность определения координат характерной точки (Mt), м	Формулы, примененные для расчета средней квадратической погрешности определения координат характерной точки (Mt), м
	X	Y	X	Y			
1	2	3	4	5	6	7	8
н371У	—	—	466 991,22	2 219 558,70	Метод спутниковых геодезических измерений (определений)	0,10	$\sqrt{(0,08^2 + 0,06^2)} = 0,10$
н319У	—	—	467 012,20	2 219 589,29			
н318У	—	—	467 013,75	2 219 590,84			
н372У	—	—	466 994,88	2 219 603,03			
н373У	—	—	466 990,14	2 219 603,20			
н374У	—	—	466 954,78	2 219 589,19			
375	466 955,33	2 219 588,87	466 955,33	2 219 588,87			
376	466 955,22	2 219 586,52	466 955,22	2 219 586,52			
377	466 971,45	2 219 576,50	466 971,45	2 219 576,50			
378	466 968,85	2 219 572,91	—	—	—	—	
379	466 961,98	2 219 563,97	—	—			
313	466 979,02	2 219 551,52	—	—			
312	467 004,42	2 219 587,10	—	—			
380	466 985,70	2 219 599,87	—	—			

1	2	3	4	5	6	7	8
381	466 981,01	2 219 600,02	—	—	—	—	—
382	466 954,12	2 219 589,56	—	—			
н383У	—	—	466 970,14	2 219 574,69	Метод спутниковых геодезических измерений (определений)	0,10	$\sqrt{(0,08^2 + 0,06^2)} = 0,10$
н384У	—	—	466 976,76	2 219 569,68			
н371У	—	—	466 991,22	2 219 558,70			

**2. Сведения о частях границ уточняемого земельного участка с кадастровым номером** 34:28:170004:4

Обозначение части границ		Горизонтальное проложение (S), м	Описание прохождения части границ	Отметка о наличии земельного спора о местоположении границ земельного участка
от т.	до т.			
1	2	3	4	5
н371У	н319У	37,09	—	—
н319У	н318У	2,19		
н318У	н372У	22,46		
н372У	н373У	4,74		
н373У	н374У	38,03		
н374У	375	0,64		
375	376	2,35		
376	377	19,07		
377	н383У	2,23		
н383У	н384У	8,30		
н384У	н371У	18,16		

**3. Характеристики уточняемого земельного участка с кадастровым номером** 34:28:170004:4

№ п/п	Наименование характеристики земельного участка	Значение характеристики
1	2	3
1	Площадь земельного участка ± величина погрешности определения площади ( $P \pm \Delta P$ ), м <sup>2</sup>	1358 ± 13
2	Формула, примененная для расчета предельной допустимой погрешности определения площади земельного участка ( $\Delta P$ ), м <sup>2</sup>	$3,5 * 0,10 * \sqrt{(1\ 358,00)} = 13$
3	Иные сведения	—

**1. Сведения о характерных точках границы уточняемого земельного участка с кадастровым номером 34:28:170004:5**

Зона № <u>2</u>							
Обозначение характерных точек границ	Существующие координаты, м		Уточненные координаты, м		Метод определения координат	Средняя квадратическая погрешность определения координат характерной точки (Mt), м	Формулы, примененные для расчета средней квадратической погрешности определения координат характерной точки (Mt), м
	X	Y	X	Y			
1	2	3	4	5	6	7	8
269	467 230,39	2 219 385,88	—	—	—	—	—
270	467 215,07	2 219 411,67	—	—			
271	467 171,59	2 219 386,76	—	—			
272	467 187,34	2 219 361,40	—	—			
273	467 201,37	2 219 369,60	—	—			
н274У	—	—	467 237,47	2 219 385,55	Метод спутниковых геодезических измерений (определений)	0,10	$\sqrt{(0,08^2 + 0,06^2)} = 0,10$
н275У	—	—	467 221,89	2 219 411,18			
н276У	—	—	467 201,27	2 219 399,09			
н277У	—	—	467 177,45	2 219 386,10			
н278У	—	—	467 194,45	2 219 360,96			
н274У	—	—	467 237,47	2 219 385,55			

**2. Сведения о частях границ уточняемого земельного участка с кадастровым номером 34:28:170004:5**

Обозначение части границ		Горизонтальное проложение (S), м	Описание прохождения части границ	Отметка о наличии земельного спора о местоположении границ земельного участка
от т.	до т.			
1	2	3	4	5
н274У	н275У	29,99	—	—
н275У	н276У	23,90		
н276У	н277У	27,13		
н277У	н278У	30,35		

1	2	3	4	5
н278У	н274У	49,55	—	—

**3. Характеристики уточняемого земельного участка с кадастровым номером 34:28:170004:5**

№ п/п	Наименование характеристики земельного участка	Значение характеристики
1	2	3
1	Площадь земельного участка ± величина погрешности определения площади ( $P \pm \Delta P$ ), м <sup>2</sup>	1505 ± 14
2	Формула, примененная для расчета предельной допустимой погрешности определения площади земельного участка ( $\Delta P$ ), м <sup>2</sup>	$3,5 * 0,10 * \sqrt{(1\ 505,00)} = 14$
3	Иные сведения	—

**1. Сведения о характерных точках границы уточняемого земельного участка с кадастровым номером 34:28:170004:6**

Зона № 2

Обозначение характерных точек границ	Существующие координаты, м		Уточненные координаты, м		Метод определения координат	Средняя квадратическая погрешность определения координат характерной точки (Mt), м	Формулы, примененные для расчета средней квадратической погрешности определения координат характерной точки (Mt), м
	X	Y	X	Y			
1	2	3	4	5	6	7	8
309	466 978,26	2 219 490,62	—	—	—	—	—
310	466 981,60	2 219 498,97	—	—			
16	466 975,39	2 219 502,19	—	—			
311	466 976,56	2 219 503,82	—	—			
15	467 026,09	2 219 572,30	—	—			
312	467 004,42	2 219 587,10	—	—			
313	466 979,02	2 219 551,52	—	—			
314	466 954,46	2 219 517,11	—	—			
315	466 940,58	2 219 496,10	—	—			
н316У	—	—	466 987,81	2 219 494,05			
н317У	—	—	466 991,18	2 219 502,47			

1	2	3	4	5	6	7	8
н20У	—	—	466 986,08	2 219 505,15	Метод спутниковых геодезических измерений (определений)	0,10	$\sqrt{(0,08^2 + 0,06^2)} = 0,10$
н19У	—	—	467 035,24	2 219 575,14			
н318У	—	—	467 013,75	2 219 590,84			
н319У	—	—	467 012,20	2 219 589,29			
н320У	—	—	466 988,57	2 219 554,95			
н321У	—	—	466 964,57	2 219 519,88			
н322У	—	—	466 951,87	2 219 499,46			
н316У	—	—	466 987,81	2 219 494,05			

**2. Сведения о частях границ уточняемого земельного участка с кадастровым номером** 34:28:170004:6

Обозначение части границ		Горизонтальное проложение (S), м	Описание прохождения части границ	Отметка о наличии земельного спора о местоположении границ земельного участка
от т.	до т.			
1	2	3	4	5
н316У	н317У	9,07	—	—
н317У	н20У	5,76		
н20У	н19У	85,53		
н19У	н318У	26,61		
н318У	н319У	2,19		
н319У	н320У	41,68		
н320У	н321У	42,50		
н321У	н322У	24,05		
н322У	н316У	36,34		

**3. Характеристики уточняемого земельного участка с кадастровым номером** 34:28:170004:6

№ п/п	Наименование характеристики земельного участка	Значение характеристики
1	2	3
1	Площадь земельного участка ± величина погрешности определения площади ( $P \pm \Delta P$ ), м <sup>2</sup>	2816 ± 19

1	2	3
2	Формула, примененная для расчета предельной допустимой погрешности определения площади земельного участка ( $\Delta P$ ), м <sup>2</sup>	$3,5*0,10*\sqrt{(2\ 816,00)} = 19$
3	Иные сведения	—

**1. Сведения о характерных точках границы уточняемого земельного участка с кадастровым номером 34:28:170004:7**

Зона № 2

Обозначение характерных точек границ	Существующие координаты, м		Уточненные координаты, м		Метод определения координат	Средняя квадратическая погрешность определения координат характерной точки (Mt), м	Формулы, примененные для расчета средней квадратической погрешности определения координат характерной точки (Mt), м
	X	Y	X	Y			
1	2	3	4	5	6	7	8
337	467 104,09	2 219 519,03	—	—	—	—	—
338	467 081,18	2 219 534,68	—	—			
339	467 035,59	2 219 467,98	—	—			
340	467 058,34	2 219 453,40	—	—			
н341У	—	—	467 086,09	2 219 537,86	Метод спутниковых геодезических измерений (определений)	0,10	$\sqrt{(0,08^2 + 0,06^2)} = 0,10$
н342У	—	—	467 070,45	2 219 519,87			
н343У	—	—	467 062,54	2 219 511,12			
н344У	—	—	467 045,11	2 219 489,51			
н282У	—	—	467 076,17	2 219 467,92			
н281У	—	—	467 102,20	2 219 506,06			
н280У	—	—	467 111,54	2 219 520,80			
н341У	—	—	467 086,09	2 219 537,86			

**2. Сведения о частях границ уточняемого земельного участка с кадастровым номером** 34:28:170004:7

Обозначение части границ		Горизонтальное проложение (S), м	Описание прохождения части границ	Отметка о наличии земельного спора о местоположении границ земельного участка
от т.	до т.			
1	2	3	4	5
н341У	н342У	23,84	—	—
н342У	н343У	11,80		
н343У	н344У	27,76		
н344У	н282У	37,83		
н282У	н281У	46,18		
н281У	н280У	17,45		
н280У	н341У	30,64		

**3. Характеристики уточняемого земельного участка с кадастровым номером** 34:28:170004:7

№ п/п	Наименование характеристики земельного участка	Значение характеристики
1	2	3
1	Площадь земельного участка ± величина погрешности определения площади ( $P \pm \Delta P$ ), м <sup>2</sup>	2200 ± 16
2	Формула, примененная для расчета предельной допустимой погрешности определения площади земельного участка ( $\Delta P$ ), м <sup>2</sup>	$3,5 * 0,10 * \sqrt{(2\ 200,00)} = 16$
3	Иные сведения	—

**1. Сведения о характерных точках границы уточняемого земельного участка с кадастровым номером** 34:28:170004:9

Зона № 2

Обозначение характерных точек границ	Существующие координаты, м		Уточненные координаты, м		Метод определения координат	Средняя квадратическая погрешность определения координат характерной точки (Mt), м	Формулы, примененные для расчета средней квадратической погрешности определения координат характерной точки (Mt), м
	X	Y	X	Y			
1	2	3	4	5	6	7	8
361	467 010,10	2 219 595,41	—	—	—	—	—
1	467 031,58	2 219 580,05	—	—			
362	467 067,92	2 219 631,34	—	—			
363	467 049,86	2 219 647,96	—	—			



1	2	3	4	5	6	7	8
н364У	—	—	467 019,11	2 219 600,13	Метод спутниковых геодезических измерений (определений)	0,10	$\sqrt{(0,08^2 + 0,06^2)} = 0,10$
н365У	—	—	467 040,43	2 219 584,90			
н14У	—	—	467 075,71	2 219 636,92			
н366У	—	—	467 058,18	2 219 653,37			
н367У	—	—	467 056,58	2 219 651,48			
н368У	—	—	467 038,15	2 219 626,92			
н364У	—	—	467 019,11	2 219 600,13			

**2. Сведения о частях границ уточняемого земельного участка с кадастровым номером** 34:28:170004:9

Обозначение части границ		Горизонтальное проложение (S), м	Описание прохождения части границ	Отметка о наличии земельного спора о местоположении границ земельного участка
от т.	до т.			
1	2	3	4	5
н364У	н365У	26,20	—	—
н365У	н14У	62,86		
н14У	н366У	24,04		
н366У	н367У	2,48		
н367У	н368У	30,71		
н368У	н364У	32,87		

**3. Характеристики уточняемого земельного участка с кадастровым номером** 34:28:170004:9

№ п/п	Наименование характеристики земельного участка	Значение характеристики
1	2	3
1	Площадь земельного участка ± величина погрешности определения площади (P ± ΔP), м²	1630 ± 14
2	Формула, примененная для расчета предельной допустимой погрешности определения площади земельного участка (ΔP), м²	$3,5 * 0,10 * \sqrt{(1\ 630,00)} = 14$
3	Иные сведения	—

**1. Сведения о характерных точках границы уточняемого земельного участка с кадастровым номером 34:28:170004:12**

Зона № 2							
Обозначение характерных точек границ	Существующие координаты, м		Уточненные координаты, м		Метод определения координат	Средняя квадратическая погрешность определения координат характерной точки (Mt), м	Формулы, примененные для расчета средней квадратической погрешности определения координат характерной точки (Mt), м
	X	Y	X	Y			
1	2	3	4	5	6	7	8
34:28:170004:10							
1	467 031,58	2 219 580,05	—	—	—	—	—
2	467 059,58	2 219 562,14	—	—			
3	467 102,47	2 219 614,36	—	—			
4	467 073,12	2 219 638,68	—	—			
н5У	—	—	467 040,43	2 219 584,90	Метод спутниковых геодезических измерений (определений)	0,10	$\sqrt{(0,08^2 + 0,06^2)} = 0,10$
н6У	—	—	467 067,89	2 219 564,51			
н7У	—	—	467 075,79	2 219 574,83			
н8У	—	—	467 078,79	2 219 578,98			
н9У	—	—	467 085,65	2 219 590,11			
н10У	—	—	467 093,49	2 219 599,02			
н11У	—	—	467 102,52	2 219 609,53			
н12У	—	—	467 110,68	2 219 618,68			
н13У	—	—	467 080,71	2 219 644,30			
н14У	—	—	467 075,71	2 219 636,92			

1	2	3	4	5	6	7	8			
н5У	—	—	467 040,43	2 219 584,90	Метод спутниковых геодезических измерений (определений)	0,10	$\sqrt{(0,08^2 + 0,06^2)} = 0,10$			
34:28:170004:11										
15	467 026,09	2 219 572,30	—	—						
16	466 975,39	2 219 502,19	—	—						
17	467 000,30	2 219 489,27	—	—						
18	467 048,37	2 219 557,10	—	—						
н19У	—	—	467 035,24	2 219 575,14	Метод спутниковых геодезических измерений (определений)	0,10	$\sqrt{(0,08^2 + 0,06^2)} = 0,10$			
н20У	—	—	466 986,08	2 219 505,15						
н21У	—	—	467 009,85	2 219 492,70						
н22У	—	—	467 047,53	2 219 546,16						
н23У	—	—	467 057,39	2 219 560,16						
н19У	—	—	467 035,24	2 219 575,14						

**2. Сведения о частях границ уточняемого земельного участка с кадастровым номером** 34:28:170004:12

Обозначение части границ		Горизонтальное проложение (S), м	Описание прохождения части границ	Отметка о наличии земельного спора о местоположении границ земельного участка
от т.	до т.			
1	2	3	4	5
34:28:170004:10				
н5У	н6У	34,20	—	—
н6У	н7У	13,00		
н7У	н8У	5,12		
н8У	н9У	13,07		
н9У	н10У	11,87		
н10У	н11У	13,86		
н11У	н12У	12,26		
н12У	н13У	39,43		
н13У	н14У	8,91		
н14У	н5У	62,86		

1	2	3	4	5
34:28:170004:11				
н19У	н20У	85,53	—	—
н20У	н21У	26,83		
н21У	н22У	65,40		
н22У	н23У	17,12		
н23У	н19У	26,74		

**3. Характеристики уточняемого земельного участка с кадастровым номером** 34:28:170004:12

№ п/п	Наименование характеристики земельного участка	Значение характеристики
1	2	3
1	Площадь земельного участка ± величина погрешности определения площади ( $P \pm \Delta P$ ), м <sup>2</sup>	4771 ± 34, (34:28:170004:10) 2530.13 ± 17.61, (34:28:170004:11) 2241.25 ± 16.57
2	Формула, примененная для расчета предельной допустимой погрешности определения площади земельного участка ( $\Delta P$ ), м <sup>2</sup>	17,61 + 16,57 = 34, (34:28:170004:10) $3,5 * 0,10 * \sqrt{(2\ 530,13)} = 17,61 = 17.61$ , (34:28:170004:11) $3,5 * 0,10 * \sqrt{(2\ 241,25)} = 16,57 = 16.57$
3	Иные сведения	—

**1. Сведения о характерных точках границы уточняемого земельного участка с кадастровым номером** 34:28:170004:15

Зона № <u>2</u>							
Обозначение характерных точек границ	Существующие координаты, м		Уточненные координаты, м		Метод определения координат	Средняя квадратическая погрешность определения координат характерной точки (Mt), м	Формулы, примененные для расчета средней квадратической погрешности определения координат характерной точки (Mt), м
	X	Y	X	Y			
1	2	3	4	5	6	7	8
34:28:170004:13							
2	467 059,58	2 219 562,14	—	—	—	—	—
24	467 116,40	2 219 525,57	—	—			
25	467 145,03	2 219 557,92	—	—			
26	467 095,90	2 219 606,42	—	—			
н27У	—	—	467 067,89	2 219 564,51	Метод спутниковых геодезических измерений (определений)	0,10	$\sqrt{(0,08^2 + 0,06^2)} = 0,10$
н28У	—	—	467 107,82	2 219 537,42			

1	2	3	4	5	6	7	8
н29У	—	—	467 126,36	2 219 526,78	Метод спутниковых геодезических измерений (определений)	0,10	$\sqrt{(0,08^2 + 0,06^2)} = 0,10$
н30У	—	—	467 129,82	2 219 528,66			
н31У	—	—	467 153,46	2 219 559,55			
н32У	—	—	467 140,54	2 219 571,46			
н11У	—	—	467 102,52	2 219 609,53			
н10У	—	—	467 093,49	2 219 599,02			
н9У	—	—	467 085,65	2 219 590,11			
н33У	—	—	467 078,79	2 219 578,98			
н7У	—	—	467 075,79	2 219 574,83			
н27У	—	—	467 067,89	2 219 564,51			
34:28:170004:14							
34	467 070,60	2 219 541,93	—	—	—	—	—
35	467 052,50	2 219 554,28	—	—			
36	467 031,73	2 219 524,88	—	—			
37	467 049,81	2 219 512,52	—	—			
н38У	—	—	467 057,39	2 219 560,16	Метод спутниковых геодезических измерений (определений)	0,10	$\sqrt{(0,08^2 + 0,06^2)} = 0,10$
н22У	—	—	467 047,53	2 219 546,16			
н39У	—	—	467 064,87	2 219 534,01			
н40У	—	—	467 068,00	2 219 529,97			
н41У	—	—	467 070,71	2 219 532,12			

1	2	3	4	5	6	7	8
н42У	—	—	467 070,19	2 219 532,76	Метод спутниковых геодезических измерений (определений)	0,10	$\sqrt{(0,08^2 + 0,06^2)} = 0,10$
н43У	—	—	467 080,03	2 219 545,48			
н38У	—	—	467 057,39	2 219 560,16			

**2. Сведения о частях границ уточняемого земельного участка с кадастровым номером 34:28:170004:15**

Обозначение части границ		Горизонтальное проложение (S), м	Описание прохождения части границ	Отметка о наличии земельного спора о местоположении границ земельного участка
от т.	до т.			
1	2	3	4	5

34:28:170004:13

н27У	н28У	48,25	—	—
н28У	н29У	21,38		
н29У	н30У	3,94		
н30У	н31У	38,90		
н31У	н32У	17,57		
н32У	н11У	53,80		
н11У	н10У	13,86		
н10У	н9У	11,87		
н9У	н33У	13,07		
н33У	н7У	5,12		
н7У	н27У	13,00		

34:28:170004:14

н38У	н22У	17,12	—	—
н22У	н39У	21,17		
н39У	н40У	5,11		
н40У	н41У	3,46		
н41У	н42У	0,82		
н42У	н43У	16,08		
н43У	н38У	26,98		

**3. Характеристики уточняемого земельного участка с кадастровым номером 34:28:170004:15**

№ п/п	Наименование характеристики земельного участка	Значение характеристики
1	2	3

1	2	3
1	Площадь земельного участка ± величина погрешности определения площади ( $P \pm \Delta P$ ), м <sup>2</sup>	4035 ± 28, (34:28:170004:13) 3562.3 ± 20.89, (34:28:170004:14) 472.6 ± 7.61
2	Формула, примененная для расчета предельной допустимой погрешности определения площади земельного участка ( $\Delta P$ ), м <sup>2</sup>	20,89 + 7,61 = 28, (34:28:170004:13) $3,5 * 0,10 * \sqrt{(3\ 562,30)} = 20,89 = 20.89$ , (34:28:170004:14) $3,5 * 0,10 * \sqrt{(472,60)} = 7,61 = 7.61$
3	Иные сведения	—

**I. Сведения о характерных точках границы уточняемого земельного участка с кадастровым номером 34:28:170004:19**

Зона № 2							
Обозначение характерных точек границ	Существующие координаты, м		Уточненные координаты, м		Метод определения координат	Средняя квадратическая погрешность определения координат характерной точки (Mt), м	Формулы, примененные для расчета средней квадратической погрешности определения координат характерной точки (Mt), м
	X	Y	X	Y			
1	2	3	4	5	6	7	8
34:28:170004:16							
44	467 360,18	2 219 270,95	—	—	—	—	—
45	467 366,61	2 219 257,40	—	—			
46	467 376,52	2 219 261,50	—	—			
47	467 370,11	2 219 275,06	—	—			
н48У	—	—	467 351,24	2 219 266,41	Метод спутниковых геодезических измерений (определений)	0,10	$\sqrt{(0,08^2 + 0,06^2)} = 0,10$
н49У	—	—	467 356,31	2 219 252,29			
н50У	—	—	467 366,57	2 219 255,40			
н51У	—	—	467 361,52	2 219 269,53			
н48У	—	—	467 351,24	2 219 266,41			
34:28:170004:17							
52	467 334,44	2 219 265,94	—	—	—	—	—
53	467 322,02	2 219 257,52	—	—			

1	2	3	4	5	6	7	8
54	467 336,31	2 219 234,20	—	—	—	—	—
55	467 365,71	2 219 249,55	—	—			
56	467 351,94	2 219 275,87	—	—			
н57У	—	—	467 318,50	2 219 262,10	Метод спутниковых геодезических измерений (определений)	0,10	$\sqrt{(0,08^2 + 0,06^2)} = 0,10$
н58У	—	—	467 306,03	2 219 255,92			
н59У	—	—	467 320,13	2 219 230,07			
н60У	—	—	467 353,40	2 219 243,47			
н61У	—	—	467 353,49	2 219 248,16			
н62У	—	—	467 351,84	2 219 253,04			
н63У	—	—	467 349,56	2 219 256,83			
н64У	—	—	467 346,18	2 219 267,03			
н65У	—	—	467 341,53	2 219 273,81			
н66У	—	—	467 339,26	2 219 272,91			
н67У	—	—	467 330,47	2 219 269,34			
н57У	—	—	467 318,50	2 219 262,10			
34:28:170004:18							
68	467 307,85	2 219 251,76	—	—	—	—	—
69	467 258,76	2 219 224,60	—	—			
70	467 279,99	2 219 198,95	—	—			
71	467 323,08	2 219 227,70	—	—			
н72У	—	—	467 297,28	2 219 252,43	Метод спутниковых геодезических измерений (определений)	0,10	$\sqrt{(0,08^2 + 0,06^2)} = 0,10$



1	2	3	4	5	6	7	8
н73У	—	—	467 266,38	2 219 239,11	Метод спутниковых геодезических измерений (определений)	0,10	$\sqrt{(0,08^2 + 0,06^2)} = 0,10$
н74У	—	—	467 245,77	2 219 230,20			
н75У	—	—	467 264,39	2 219 202,60			
н76У	—	—	467 309,72	2 219 226,80			
н77У	—	—	467 306,12	2 219 233,56			
н78У	—	—	467 301,62	2 219 242,28			
н72У	—	—	467 297,28	2 219 252,43			

**2. Сведения о частях границ уточняемого земельного участка с кадастровым номером** 34:28:170004:19

Обозначение части границ		Горизонтальное проложение (S), м	Описание прохождения части границ	Отметка о наличии земельного спора о местоположении границ земельного участка
от т.	до т.			
1	2	3	4	5
34:28:170004:16				
н48У	н49У	15,00	—	—
н49У	н50У	10,72		
н50У	н51У	15,01		
н51У	н48У	10,74		
34:28:170004:17				
н57У	н58У	13,92	—	—
н58У	н59У	29,45		
н59У	н60У	35,87		
н60У	н61У	4,69		
н61У	н62У	5,15		
н62У	н63У	4,42		
н63У	н64У	10,75		
н64У	н65У	8,22		
н65У	н66У	2,44		
н66У	н67У	9,49		

1	2	3	4	5
н67У	н57У	13,99	—	—
34:28:170004:18				
н72У	н73У	33,65	—	—
н73У	н74У	22,45		
н74У	н75У	33,29		
н75У	н76У	51,39		
н76У	н77У	7,66		
н77У	н78У	9,81		
н78У	н72У	11,04		

**3. Характеристики уточняемого земельного участка с кадастровым номером** 34:28:170004:19

№ п/п	Наименование характеристики земельного участка	Значение характеристики
1	2	3
1	Площадь земельного участка ± величина погрешности определения площади ( $P \pm \Delta P$ ), м <sup>2</sup>	3029 ± 31, (34:28:170004:16) 160.83 ± 4.44, (34:28:170004:17) 1226.07 ± 12.26, (34:28:170004:18) 1641.62 ± 14.18
2	Формула, примененная для расчета предельной допустимой погрешности определения площади земельного участка ( $\Delta P$ ), м <sup>2</sup>	4,44 + 12,26 + 14,18 = 31, (34:28:170004:16) $3,5 * 0,10 * \sqrt{(160,83)} = 4,44 = 4,44$ , (34:28:170004:17) $3,5 * 0,10 * \sqrt{(1\ 226,07)} = 12,26 = 12,26$ , (34:28:170004:18) $3,5 * 0,10 * \sqrt{(1\ 641,62)} = 14,18 = 14,18$
3	Иные сведения	—

**1. Сведения о характерных точках границы уточняемого земельного участка с кадастровым номером** 34:28:170004:22

Зона № <u>2</u>							
Обозначение характерных точек границ	Существующие координаты, м		Уточненные координаты, м		Метод определения координат	Средняя квадратическая погрешность определения координат характерной точки (Mt), м	Формулы, примененные для расчета средней квадратической погрешности определения координат характерной точки (Mt), м
	X	Y	X	Y			
1	2	3	4	5	6	7	8
34:28:170004:20							
54	467 336,31	2 219 234,20	—	—	—	—	—
79	467 353,31	2 219 204,99	—	—			
80	467 382,62	2 219 217,14	—	—			
55	467 365,71	2 219 249,55	—	—			

1	2	3	4	5	6	7	8
н59У	—	—	467 320,13	2 219 230,07	Метод спутниковых геодезических измерений (определений)	0,10	$\sqrt{(0,08^2 + 0,06^2)} = 0,10$
н81У	—	—	467 333,45	2 219 201,23			
н82У	—	—	467 366,29	2 219 212,01			
н60У	—	—	467 353,40	2 219 243,47			
н59У	—	—	467 320,13	2 219 230,07			

34:28:170004:21

71	467 323,08	2 219 227,70	—	—	—	—	—
83	467 290,22	2 219 205,77	—	—			
84	467 304,55	2 219 181,37	—	—			
85	467 338,81	2 219 201,73	—	—			

н76У	—	—	467 309,72	2 219 226,80	Метод спутниковых геодезических измерений (определений)	0,10	$\sqrt{(0,08^2 + 0,06^2)} = 0,10$
н86У	—	—	467 275,23	2 219 208,39			
н87У	—	—	467 287,11	2 219 182,70			
н88У	—	—	467 323,20	2 219 199,61			
н76У	—	—	467 309,72	2 219 226,80			

**2. Сведения о частях границ уточняемого земельного участка с кадастровым номером 34:28:170004:22**

Обозначение части границ		Горизонтальное проложение (S), м	Описание прохождения части границ	Отметка о наличии земельного спора о местоположении границ земельного участка
от т.	до т.			
1	2	3	4	5

34:28:170004:20

н59У	н81У	31,77	—	—
н81У	н82У	34,56		
н82У	н60У	34,00		
н60У	н59У	35,87		

1	2	3	4	5
34:28:170004:21				
н76У	н86У	39,10	—	—
н86У	н87У	28,30		
н87У	н88У	39,86		
н88У	н76У	30,35		

**3. Характеристики уточняемого земельного участка с кадастровым номером** 34:28:170004:22

№ п/п	Наименование характеристики земельного участка	Значение характеристики
1	2	3
1	Площадь земельного участка ± величина погрешности определения площади ( $P \pm \Delta P$ ), м <sup>2</sup>	2312 ± 24, (34:28:170004:20) 1155.05 ± 11.9, (34:28:170004:21) 1157 ± 11.91
2	Формула, примененная для расчета предельной допустимой погрешности определения площади земельного участка ( $\Delta P$ ), м <sup>2</sup>	11,90 + 11,91 = 24, (34:28:170004:20) $3,5 * 0,10 * \sqrt{(1\ 155,05)} = 11,90 = 11,9$ , (34:28:170004:21) $3,5 * 0,10 * \sqrt{(1\ 157,00)} = 11,91 = 11,91$
3	Иные сведения	—

**1. Сведения о характерных точках границы уточняемого земельного участка с кадастровым номером** 34:28:170004:26

Зона № 2							
Обозначение характерных точек границ	Существующие координаты, м		Уточненные координаты, м		Метод определения координат	Средняя квадратическая погрешность определения координат характерной точки (Mt), м	Формулы, примененные для расчета средней квадратической погрешности определения координат характерной точки (Mt), м
	X	Y	X	Y			
1	2	3	4	5	6	7	8
34:28:170004:24							
89	467 510,46	2 218 825,02	—	—	—	—	—
90	467 520,01	2 218 802,00	—	—			
91	467 536,19	2 218 809,58	—	—			
92	467 537,83	2 218 811,50	—	—			
93	467 573,64	2 218 827,33	—	—			
94	467 566,08	2 218 849,08	—	—			
95	467 525,21	2 218 832,82	—	—			
96	467 524,48	2 218 829,79	—	—			

1	2	3	4	5	6	7	8
н97У	—	—	467 493,51	2 218 849,56	Метод спутниковых геодезических измерений (определений)	0,10	$\sqrt{(0,08^2 + 0,06^2)} = 0,10$
н98У	—	—	467 500,57	2 218 831,52			
н99У	—	—	467 501,53	2 218 829,35			
н100У	—	—	467 502,81	2 218 827,62			
н101У	—	—	467 518,89	2 218 835,49			
н102У	—	—	467 523,34	2 218 839,61			
н103У	—	—	467 550,03	2 218 852,60			
н104У	—	—	467 558,16	2 218 856,03			
н105У	—	—	467 551,11	2 218 877,97			
н106У	—	—	467 505,69	2 218 858,57			
н107У	—	—	467 506,22	2 218 855,82			
н97У	—	—	467 493,51	2 218 849,56			
34:28:170004:25							
108	467 505,69	2 218 797,58	—	—	—	—	—
109	467 496,42	2 218 819,73	—	—			
110	467 486,04	2 218 815,83	—	—			
111	467 495,32	2 218 793,70	—	—			
н112У	—	—	467 488,54	2 218 822,34	Метод спутниковых геодезических измерений (определений)	0,10	$\sqrt{(0,08^2 + 0,06^2)} = 0,10$
н113У	—	—	467 479,27	2 218 844,49			
н114У	—	—	467 468,89	2 218 840,59			

1	2	3	4	5	6	7	8
н115У	—	—	467 478,17	2 218 818,46	Метод спутниковых геодезических измерений (определений)	0,10	$\sqrt{(0,08^2 + 0,06^2)} = 0,10$
н112У	—	—	467 488,54	2 218 822,34			

**2. Сведения о частях границ уточняемого земельного участка с кадастровым номером** 34:28:170004:26

Обозначение части границ		Горизонтальное проложение (S), м	Описание прохождения части границ	Отметка о наличии земельного спора о местоположении границ земельного участка
от т.	до т.			
1	2	3	4	5

34:28:170004:24

н97У	н98У	19,37	—	—
н98У	н99У	2,37		
н99У	н100У	2,15		
н100У	н101У	17,90		
н101У	н102У	6,06		
н102У	н103У	29,68		
н103У	н104У	8,82		
н104У	н105У	23,04		
н105У	н106У	49,39		
н106У	н107У	2,80		
н107У	н97У	14,17		

34:28:170004:25

н112У	н113У	24,01	—	—
н113У	н114У	11,09		
н114У	н115У	24,00		
н115У	н112У	11,07		

**3. Характеристики уточняемого земельного участка с кадастровым номером** 34:28:170004:26

№ п/п	Наименование характеристики земельного участка	Значение характеристики
1	2	3
1	Площадь земельного участка ± величина погрешности определения площади ( $P \pm \Delta P$ ), м <sup>2</sup>	1780 ± 19, (34:28:170004:24) 1514.03 ± 13.62, (34:28:170004:25) 265.78 ± 5.71
2	Формула, примененная для расчета предельной допустимой погрешности определения площади земельного участка ( $\Delta P$ ), м <sup>2</sup>	13,62 + 5,71 = 19, (34:28:170004:24) $3,5 * 0,10 * \sqrt{(1\ 514,03)} = 13,62 = 13.62$ , (34:28:170004:25) $3,5 * 0,10 * \sqrt{(265,78)} = 5,71 = 5.71$

1	2	3
3	Иные сведения	—

**1. Сведения о характерных точках границы уточняемого земельного участка с кадастровым номером 34:28:170004:27**

Зона №		2					
Обозначение характерных точек границ	Существующие координаты, м		Уточненные координаты, м		Метод определения координат	Средняя квадратическая погрешность определения координат характерной точки (Mt), м	Формулы, примененные для расчета средней квадратической погрешности определения координат характерной точки (Mt), м
	X	Y	X	Y			
1	2	3	4	5	6	7	8
116	467 533,01	2 218 770,59	—	—	—	—	—
117	467 544,96	2 218 741,72	—	—			
118	467 569,44	2 218 753,03	—	—			
119	467 583,80	2 218 757,59	—	—			
120	467 595,31	2 218 762,93	—	—			
121	467 584,41	2 218 794,70	—	—			
н122У	—	—	467 517,81	2 218 797,66			
н123У	—	—	467 531,00	2 218 769,00			
н124У	—	—	467 548,77	2 218 777,53			
н125У	—	—	467 555,96	2 218 781,53			
н126У	—	—	467 568,93	2 218 786,84			
н127У	—	—	467 580,11	2 218 790,00			
н128У	—	—	467 568,80	2 218 822,63			
н129У	—	—	467 561,22	2 218 818,92			
н122У	—	—	467 517,81	2 218 797,66			

**2. Сведения о частях границ уточняемого земельного участка с кадастровым номером** 34:28:170004:27

Обозначение части границ		Горизонтальное проложение (S), м	Описание прохождения части границ	Отметка о наличии земельного спора о местоположении границ земельного участка
от т.	до т.			
1	2	3	4	5
н122У	н123У	31,55	—	—
н123У	н124У	19,71		
н124У	н125У	8,23		
н125У	н126У	14,01		
н126У	н127У	11,62		
н127У	н128У	34,53		
н128У	н129У	8,44		
н129У	н122У	48,34		

**3. Характеристики уточняемого земельного участка с кадастровым номером** 34:28:170004:27

№ п/п	Наименование характеристики земельного участка	Значение характеристики
1	2	3
1	Площадь земельного участка ± величина погрешности определения площади ( $P \pm \Delta P$ ), м <sup>2</sup>	1765 ± 15
2	Формула, примененная для расчета предельной допустимой погрешности определения площади земельного участка ( $\Delta P$ ), м <sup>2</sup>	$3,5 * 0,10 * \sqrt{(1\ 765,00)} = 15$
3	Иные сведения	—

**1. Сведения о характерных точках границы уточняемого земельного участка с кадастровым номером** 34:28:170004:28

Зона № <u>2</u>							
Обозначение характерных точек границ	Существующие координаты, м		Уточненные координаты, м		Метод определения координат	Средняя квадратическая погрешность определения координат характерной точки (Mt), м	Формулы, примененные для расчета средней квадратической погрешности определения координат характерной точки (Mt), м
	X	Y	X	Y			
1	2	3	4	5	6	7	8
130	467 160,16	2 219 446,42	—	—	—	—	—
131	467 161,49	2 219 467,66	—	—			
132	467 148,86	2 219 487,21	—	—			



1	2	3	4	5	6	7	8
133	467 141,53	2 219 493,44	—	—	—	—	—
134	467 128,02	2 219 502,66	—	—			
135	467 082,94	2 219 445,12	—	—			
136	467 122,52	2 219 406,55	—	—			
н137У	—	—	467 171,85	2 219 450,95	Метод спутниковых геодезических измерений (определений)	0,10	$\sqrt{(0,08^2 + 0,06^2)} = 0,10$
н138У	—	—	467 161,85	2 219 460,33			
н139У	—	—	467 167,67	2 219 466,40			
н140У	—	—	467 158,17	2 219 475,32			
н141У	—	—	467 154,24	2 219 485,60			
н142У	—	—	467 143,11	2 219 494,09			
н143У	—	—	467 132,10	2 219 500,67			
н144У	—	—	467 119,23	2 219 482,14			
н145У	—	—	467 115,34	2 219 476,07			
н146У	—	—	467 090,55	2 219 440,88			
н147У	—	—	467 131,60	2 219 405,12			
н148У	—	—	467 166,62	2 219 445,37			
н137У	—	—	467 171,85	2 219 450,95			

**2. Сведения о частях границ уточняемого земельного участка с кадастровым номером** 34:28:170004:28

Обозначение части границ		Горизонтальное проложение (S), м	Описание прохождения части границ	Отметка о наличии земельного спора о местоположении границ земельного участка
от т.	до т.			
1	2	3	4	5
н137У	н138У	13,71	—	—

1	2	3	4	5
н138У	н139У	8,41	—	—
н139У	н140У	13,03		
н140У	н141У	11,01		
н141У	н142У	14,00		
н142У	н143У	12,83		
н143У	н144У	22,56		
н144У	н145У	7,21		
н145У	н146У	43,05		
н146У	н147У	54,44		
н147У	н148У	53,35		
н148У	н137У	7,65		

**3. Характеристики уточняемого земельного участка с кадастровым номером** 34:28:170004:28

№ п/п	Наименование характеристики земельного участка	Значение характеристики
1	2	3
1	Площадь земельного участка ± величина погрешности определения площади ( $P \pm \Delta P$ ), м <sup>2</sup>	4103 ± 22
2	Формула, примененная для расчета предельной допустимой погрешности определения площади земельного участка ( $\Delta P$ ), м <sup>2</sup>	$3,5 * 0,10 * \sqrt{(4 103,00)} = 22$
3	Иные сведения	—

**1. Сведения о характерных точках границы уточняемого земельного участка с кадастровым номером** 34:28:170004:37

Зона № <u>2</u>							
Обозначение характерных точек границ	Существующие координаты, м		Уточненные координаты, м		Метод определения координат	Средняя квадратическая погрешность определения координат характерной точки (Mt), м	Формулы, примененные для расчета средней квадратической погрешности определения координат характерной точки (Mt), м
	X	Y	X	Y			
1	2	3	4	5	6	7	8
211	467 471,57	2 219 084,32	—	—	—	—	—
212	467 446,43	2 219 115,64	—	—			
213	467 416,12	2 219 106,01	—	—			
214	467 412,64	2 219 100,18	—	—			

1	2	3	4	5	6	7	8
215	467 383,84	2 219 089,96	—	—	Метод спутниковых геодезических измерений (определений)	0,10	$\sqrt{(0,08^2 + 0,06^2)} = 0,10$
216	467 417,54	2 219 017,94	—	—			
н217У	—	—	467 497,71	2 219 048,86			
н218У	—	—	467 473,57	2 219 080,90			
н219У	—	—	467 456,23	2 219 075,37			
н220У	—	—	467 455,85	2 219 076,19			
н221У	—	—	467 442,56	2 219 074,20			
н222У	—	—	467 437,33	2 219 069,52			
н223У	—	—	467 425,11	2 219 067,24			
н224У	—	—	467 408,74	2 219 061,17			
н225У	—	—	467 438,44	2 218 986,64			
н217У	—	—	467 497,71	2 219 048,86			

**2. Сведения о частях границ уточняемого земельного участка с кадастровым номером** 34:28:170004:37

Обозначение части границ		Горизонтальное проложение (S), м	Описание прохождения части границ	Отметка о наличии земельного спора о местоположении границ земельного участка
от т.	до т.			
1	2	3	4	5
н217У	н218У	40,12	—	—
н218У	н219У	18,20		
н219У	н220У	0,90		
н220У	н221У	13,44		
н221У	н222У	7,02		
н222У	н223У	12,43		
н223У	н224У	17,46		
н224У	н225У	80,23		

1	2	3	4	5
н225У	н217У	85,93	—	—

**3. Характеристики уточняемого земельного участка с кадастровым номером 34:28:170004:37**

№ п/п	Наименование характеристики земельного участка	Значение характеристики
1	2	3
1	Площадь земельного участка ± величина погрешности определения площади ( $P \pm \Delta P$ ), м <sup>2</sup>	4450 ± 23
2	Формула, примененная для расчета предельной допустимой погрешности определения площади земельного участка ( $\Delta P$ ), м <sup>2</sup>	$3,5 * 0,10 * \sqrt{(4\ 450,00)} = 23$
3	Иные сведения	—

**1. Сведения о характерных точках границы уточняемого земельного участка с кадастровым номером 34:28:170004:49**

Зона № 2

Обозначение характерных точек границ	Существующие координаты, м		Уточненные координаты, м		Метод определения координат	Средняя квадратическая погрешность определения координат характерной точки (Mt), м	Формулы, примененные для расчета средней квадратической погрешности определения координат характерной точки (Mt), м
	X	Y	X	Y			
1	2	3	4	5	6	7	8
240	467 525,33	2 218 948,81	—	—	—	—	—
241	467 539,81	2 218 958,67	—	—			
242	467 553,49	2 218 968,00	—	—			
243	467 548,60	2 218 974,07	—	—			
244	467 538,54	2 218 986,59	—	—			
245	467 526,21	2 219 001,25	—	—			
246	467 520,85	2 219 009,92	—	—			
247	467 513,43	2 219 013,34	—	—			
248	467 481,70	2 218 991,42	—	—			
249	467 448,26	2 218 965,40	—	—			
250	467 449,16	2 218 963,29	—	—			
251	467 460,12	2 218 937,37	—	—			
252	467 470,65	2 218 912,48	—	—			
253	467 490,00	2 218 924,82	—	—			

1	2	3	4	5	6	7	8
н254У	—	—	467 524,85	2 218 947,13	Метод спутниковых геодезических измерений (определений)	0,10	$\sqrt{(0,08^2 + 0,06^2)} = 0,10$
н255У	—	—	467 536,06	2 218 954,63			
н256У	—	—	467 539,41	2 218 956,86			
н257У	—	—	467 553,01	2 218 966,32			
н258У	—	—	467 548,12	2 218 972,39			
н259У	—	—	467 538,06	2 218 984,91			
н260У	—	—	467 525,73	2 218 999,57			
н261У	—	—	467 520,37	2 219 008,24			
н262У	—	—	467 512,95	2 219 011,66			
н263У	—	—	467 481,22	2 218 989,74			
н264У	—	—	467 447,78	2 218 963,72			
н265У	—	—	467 448,68	2 218 961,61			
н266У	—	—	467 459,74	2 218 936,05			
н267У	—	—	467 470,17	2 218 910,80			
н268У	—	—	467 492,80	2 218 925,53			
н254У	—	—	467 524,85	2 218 947,13			

**2. Сведения о частях границ уточняемого земельного участка с кадастровым номером 34:28:170004:49**

Обозначение части границ от т.	до т.	Горизонтальное проложение (S), м	Описание прохождения части границ	Отметка о наличии земельного спора о местоположении границ земельного участка
-----------------------------------	-------	-------------------------------------	--------------------------------------	--



1	2	3	4	5	6	7	8
294	467 170,99	2 219 400,82	—	—	—	—	
295	467 205,70	2 219 427,45	—	—			
296	467 172,22	2 219 461,11	—	—			
130	467 160,16	2 219 446,42	—	—			
297	467 124,81	2 219 406,69	—	—			
298	467 154,04	2 219 378,53	—	—			
299	467 168,54	2 219 394,01	—	—			
н300У	—	—	467 177,92	2 219 399,88			
н301У	—	—	467 193,21	2 219 412,34			
н302У	—	—	467 212,08	2 219 427,18			
н303У	—	—	467 179,50	2 219 459,17			
н137У	—	—	467 171,85	2 219 450,95			
н148У	—	—	467 166,62	2 219 445,37			
н304У	—	—	467 131,60	2 219 405,12			
н305У	—	—	467 160,38	2 219 376,55			
н306У	—	—	467 175,54	2 219 393,05			
н300У	—	—	467 177,92	2 219 399,88			

**2. Сведения о частях границ уточняемого земельного участка с кадастровым номером** 34:28:170004:55

Обозначение части границ		Горизонтальное проложение (S), м	Описание прохождения части границ	Отметка о наличии земельного спора о местоположении границ земельного участка
от т.	до т.			
1	2	3	4	5
н300У	н301У	19,72	—	—
н301У	н302У	24,01		
н302У	н303У	45,66		

1	2	3	4	5
н303У	н137У	11,23	—	—
н137У	н148У	7,65		
н148У	н304У	53,35		
н304У	н305У	40,55		
н305У	н306У	22,41		
н306У	н300У	7,23		

**3. Характеристики уточняемого земельного участка с кадастровым номером** 34:28:170004:55

№ п/п	Наименование характеристики земельного участка	Значение характеристики
1	2	3
1	Площадь земельного участка ± величина погрешности определения площади ( $P \pm \Delta P$ ), м <sup>2</sup>	3000 ± 19
2	Формула, примененная для расчета предельной допустимой погрешности определения площади земельного участка ( $\Delta P$ ), м <sup>2</sup>	$3,5 * 0,10 * \sqrt{(3\ 000,00)} = 19$
3	Иные сведения	—

**1. Сведения о характерных точках границы уточняемого земельного участка с кадастровым номером** 34:28:170004:59

Зона № 2

Обозначение характерных точек границ	Существующие координаты, м		Уточненные координаты, м		Метод определения координат	Средняя квадратическая погрешность определения координат характерной точки (Mt), м	Формулы, примененные для расчета средней квадратической погрешности определения координат характерной точки (Mt), м
	X	Y	X	Y			
1	2	3	4	5	6	7	8
270	467 215,07	2 219 411,67	—	—	—	—	—
295	467 205,70	2 219 427,45	—	—			
307	467 186,61	2 219 412,82	—	—			
308	467 194,33	2 219 399,79	—	—			
н275У	—	—	467 221,89	2 219 411,18	Метод спутниковых геодезических измерений (определений)	0,10	$\sqrt{(0,08^2 + 0,06^2)} = 0,10$
н302У	—	—	467 212,08	2 219 427,18			



1	2	3	4	5	6	7	8
н301У	—	—	467 193,21	2 219 412,34	Метод спутниковых геодезических измерений (определений)	0,10	$\sqrt{(0,08^2 + 0,06^2)} = 0,10$
н276У	—	—	467 201,27	2 219 399,09			
н275У	—	—	467 221,89	2 219 411,18			

**2. Сведения о частях границ уточняемого земельного участка с кадастровым номером** 34:28:170004:59

Обозначение части границ		Горизонтальное проложение (S), м	Описание прохождения части границ	Отметка о наличии земельного спора о местоположении границ земельного участка
от т.	до т.			
1	2	3	4	5
н275У	н302У	18,77	—	—
н302У	н301У	24,01		
н301У	н276У	15,51		
н276У	н275У	23,90		

**3. Характеристики уточняемого земельного участка с кадастровым номером** 34:28:170004:59

№ п/п	Наименование характеристики земельного участка	Значение характеристики
1	2	3
1	Площадь земельного участка ± величина погрешности определения площади ( $P \pm \Delta P$ ), м <sup>2</sup>	409 ± 7
2	Формула, примененная для расчета предельной допустимой погрешности определения площади земельного участка ( $\Delta P$ ), м <sup>2</sup>	$3,5 * 0,10 * \sqrt{(409,00)} = 7$
3	Иные сведения	—

**1. Сведения о характерных точках границы уточняемого земельного участка с кадастровым номером** 34:28:170004:77

Зона № 2

Обозначение характерных точек границ	Существующие координаты, м		Уточненные координаты, м		Метод определения координат	Средняя квадратическая погрешность определения координат характерной точки (Mt), м	Формулы, примененные для расчета средней квадратической погрешности определения координат характерной точки (Mt), м
	X	Y	X	Y			
1	2	3	4	5	6	7	8

1	2	3	4	5	6	7	8			
345	467 522,07	2 218 900,34	—	—	—	—	—			
346	467 533,02	2 218 905,59	—	—						
347	467 549,17	2 218 911,67	—	—						
240	467 525,33	2 218 948,81	—	—						
253	467 490,00	2 218 924,82	—	—						
252	467 470,65	2 218 912,48	—	—						
348	467 466,68	2 218 912,71	—	—						
349	467 478,38	2 218 877,55	—	—						
350	467 490,67	2 218 883,46	—	—						
351	467 501,86	2 218 890,22	—	—						
352	467 511,68	2 218 894,36	—	—						
н177У	—	—	467 525,92	2 218 899,60				Метод спутниковых геодезических измерений (определений)	0,10	$\sqrt{(0,08^2 + 0,06^2)} = 0,10$
н176У	—	—	467 536,67	2 218 905,08						
н175У	—	—	467 541,08	2 218 906,80						
н353У	—	—	467 553,13	2 218 911,50						
н255У	—	—	467 536,06	2 218 954,63						
н254У	—	—	467 524,85	2 218 947,13						
н354У	—	—	467 492,80	2 218 925,53						
н355У	—	—	467 470,17	2 218 910,80						
н356У	—	—	467 482,40	2 218 875,89						
н181У	—	—	467 484,01	2 218 876,61						
н180У	—	—	467 494,69	2 218 881,80						
н179У	—	—	467 505,67	2 218 889,42						

1	2	3	4	5	6	7	8
н178У	—	—	467 515,40	2 218 893,47	Метод спутниковых геодезических измерений (определений)	0,10	$\sqrt{(0,08^2 + 0,06^2)} = 0,10$
н177У	—	—	467 525,92	2 218 899,60			

**2. Сведения о частях границ уточняемого земельного участка с кадастровым номером** 34:28:170004:77

Обозначение части границ		Горизонтальное проложение (S), м	Описание прохождения части границ	Отметка о наличии земельного спора о местоположении границ земельного участка
от т. 1	до т. 2			
1	2	3	4	5
н177У	н176У	12,07	—	—
н176У	н175У	4,73		
н175У	н353У	12,93		
н353У	н255У	46,39		
н255У	н254У	13,49		
н254У	н354У	38,65		
н354У	н355У	27,00		
н355У	н356У	36,99		
н356У	н181У	1,76		
н181У	н180У	11,87		
н180У	н179У	13,37		
н179У	н178У	10,54		
н178У	н177У	12,18		

**3. Характеристики уточняемого земельного участка с кадастровым номером** 34:28:170004:77

№ п/п	Наименование характеристики земельного участка	Значение характеристики
1	2	3
1	Площадь земельного участка ± величина погрешности определения площади ( $P \pm \Delta P$ ), м <sup>2</sup>	3168 ± 20
2	Формула, примененная для расчета предельной допустимой погрешности определения площади земельного участка ( $\Delta P$ ), м <sup>2</sup>	$3,5 * 0,10 * \sqrt{(3\ 168,00)} = 20$
3	Иные сведения	—

**Описание местоположения здания, сооружения, объекта незавершенного строительства на земельном участке**

**1. Сведения о характерных точках контура**

вид объекта недвижимости (здание, сооружение, объект незавершенного строительства) \_\_\_\_\_

кадастровый номер (обозначение) 34:28:170004:64

Зона № \_\_\_\_\_ 2 \_\_\_\_\_

Номер контура	Номера характерных точек контура	Существующие			Уточненные			Метод определения координат	Средняя квадратическая погрешность определения координат характерной точки (Mt), м	Формулы, примененные для расчета средней квадратической погрешности определения координат характерной точки (Mt), м
		координаты, м		R, м	координаты, м		R, м			
		X	Y		X	Y				
1	2	3	4	5	6	7	8	9	10	11
—	н10	—	—	—	467 033,82	2 219 591,34	—	Метод спутниковых геодезических измерений (определений)	0,10	$\sqrt{(0,08^2 + 0,06^2)} = 0,10$
	н20	—	—	—	467 030,55	2 219 593,34	—			
	н30	—	—	—	467 033,12	2 219 597,56	—			
	н40	—	—	—	467 036,33	2 219 595,39	—			
	н10	—	—	—	467 033,82	2 219 591,34	—			

**2. Характеристики здания, сооружения, объекта незавершенного строительства с кадастровым номером (обозначением) 34:28:170004:64**

№ п/п	Наименование характеристики	Значение характеристики
1	2	3
1	Вид объекта недвижимости	Здание
2	Ранее присвоенный государственный учетный номер здания, сооружения, объекта незавершенного строительства (кадастровый, инвентарный или условный номер)	—

1	2	3
3	Кадастровый номер земельного участка (земельных участков), в границах которого (которых) расположено здание, сооружение, объект незавершенного строительства	34:28:170004:9
4	Номер кадастрового квартала (кадастровых кварталов), в пределах которого (которых) расположено здание, сооружение, объекта незавершенного строительства	34:28:170004
5	Адрес здания, сооружения, объекта незавершенного строительства	—
	Местоположение здания, сооружения, объекта незавершенного строительства	Российская Федерация, Волгоградская область, Среднеахтубинский р-н, Булгаков х, Лесная ул, д 26
	Дополнительные сведения о местоположении	—
6	Иные сведения	—

### 1. Сведения о характерных точках контура

вид объекта недвижимости (здание, сооружение, объект незавершенного строительства)

кадастровый номер (обозначение) 34:28:170004:65

Зона № 2

Номер контура	Номера характерных точек контура	Существующие			Уточненные			Метод определения координат	Средняя квадратическая погрешность определения координат характерной точки (Mt), м	Формулы, примененные для расчета средней квадратической погрешности определения координат характерной точки (Mt), м
		координаты, м		R, м	координаты, м		R, м			
		X	Y		X	Y				
1	2	3	4	5	6	7	8	9	10	11
—	н50	—	—	—	466 988,72	2 219 585,12	—	Метод спутниковых геодезических измерений (определений)	0,10	$\sqrt{(0,08^2 + 0,06^2)} = 0,10$
	н60	—	—	—	466 980,82	2 219 590,91	—			
	н70	—	—	—	466 975,60	2 219 583,56	—			

1	2	3	4	5	6	7	8	9	10	11
—	н80	—	—	—	466 979,14	2 219 580,86	—	Метод спутниковых геодезических измерений (определений)	0,10	$\sqrt{(0,08^2 + 0,06^2)} = 0,10$
	н90	—	—	—	466 975,57	2 219 576,35	—			
	н100	—	—	—	466 979,49	2 219 573,43	—			
	н50	—	—	—	466 988,72	2 219 585,12	—			

**2. Характеристики здания, сооружения, объекта незавершенного строительства с кадастровым номером (обозначением) 34:28:170004:65**

№ п/п	Наименование характеристики	Значение характеристики
1	2	3
1	Вид объекта недвижимости	Здание
2	Ранее присвоенный государственный учетный номер здания, сооружения, объекта незавершенного строительства (кадастровый, инвентарный или условный номер)	—
3	Кадастровый номер земельного участка (земельных участков), в границах которого (которых) расположено здание, сооружение, объект незавершенного строительства	34:28:170004:4
4	Номер кадастрового квартала (кадастровых кварталов), в пределах которого (которых) расположено здание, сооружение, объекта незавершенного строительства	34:28:170004
5	Адрес здания, сооружения, объекта незавершенного строительства	—
	Местоположение здания, сооружения, объекта незавершенного строительства	Российская Федерация, Волгоградская область, Среднеахтубинский р-н, Булгаков х, Лесная ул, д 29
	Дополнительные сведения о местоположении	—
6	Иные сведения	—

**1. Сведения о характерных точках контура**

вид объекта недвижимости (здание, сооружение, объект незавершенного строительства)

кадастровый номер (обозначение) 34:28:170004:66

Зона № 2

Номер контура	Номера характерных точек контура	Существующие			Уточненные			Метод определения координат	Средняя квадратическая погрешность определения координат характерной точки (Mt), м	Формулы, примененные для расчета средней квадратической погрешности определения координат характерной точки (Mt), м
		координаты, м		R, м	координаты, м		R, м			
		X	Y		X	Y				
1	2	3	4	5	6	7	8	9	10	11
—	н110	—	—	—	467 537,50	2 218 776,75	—	Метод спутниковых геодезических измерений (определений)	0,10	$\sqrt{(0,08^2 + 0,06^2)} = 0,10$
	н120	—	—	—	467 535,13	2 218 782,17	—			
	н130	—	—	—	467 528,32	2 218 779,27	—			
	н140	—	—	—	467 530,62	2 218 773,79	—			
	н110	—	—	—	467 537,50	2 218 776,75	—			

**2. Характеристики здания, сооружения, объекта незавершенного строительства с кадастровым номером (обозначением) 34:28:170004:66**

№ п/п	Наименование характеристики	Значение характеристики
1	2	3
1	Вид объекта недвижимости	Здание
2	Ранее присвоенный государственный учетный номер здания, сооружения, объекта незавершенного строительства (кадастровый, инвентарный или условный номер)	—

1	2	3
3	Кадастровый номер земельного участка (земельных участков), в границах которого (которых) расположено здание, сооружение, объект незавершенного строительства	34:28:170004:27
4	Номер кадастрового квартала (кадастровых кварталов), в пределах которого (которых) расположено здание, сооружение, объекта незавершенного строительства	34:28:170004
5	Адрес здания, сооружения, объекта незавершенного строительства	—
	Местоположение здания, сооружения, объекта незавершенного строительства	Российская Федерация, Волгоградская область, Среднеахтубинский р-н, Булгаков х, Лесная ул, д 4
	Дополнительные сведения о местоположении	—
6	Иные сведения	—

### 1. Сведения о характерных точках контура

вид объекта недвижимости (здание, сооружение, объект незавершенного строительства)

кадастровый номер (обозначение) 34:28:170004:67

Зона № 2

Номер контура	Номера характерных точек контура	Существующие			Уточненные			Метод определения координат	Средняя квадратическая погрешность определения координат характерной точки (Mt), м	Формулы, примененные для расчета средней квадратической погрешности определения координат характерной точки (Mt), м
		координаты, м		R, м	координаты, м		R, м			
		X	Y		X	Y				
1	2	3	4	5	6	7	8	9	10	11
—	н150	—	—	—	467 138,77	2 219 487,03	—	Метод спутниковых геодезических измерений (определений)	0,10	$\sqrt{(0,08^2 + 0,06^2)} = 0,10$
	н160	—	—	—	467 131,44	2 219 491,50	—			
	н170	—	—	—	467 127,65	2 219 485,00	—			



1	2	3	4	5	6	7	8	9	10	11
—	n180	—	—	—	467 135,12	2 219 480,60	—	Метод спутниковых геодезических измерений (определений)	0,10	$\sqrt{(0,08^2 + 0,06^2)} = 0,10$
	n150	—	—	—	467 138,77	2 219 487,03	—			

**2. Характеристики здания, сооружения, объекта незавершенного строительства с кадастровым номером (обозначением) 34:28:170004:67**

№ п/п	Наименование характеристики	Значение характеристики
1	2	3
1	Вид объекта недвижимости	Здание
2	Ранее присвоенный государственный учетный номер здания, сооружения, объекта незавершенного строительства (кадастровый, инвентарный или условный номер)	—
3	Кадастровый номер земельного участка (земельных участков), в границах которого (которых) расположено здание, сооружение, объект незавершенного строительства	34:28:170004:28
4	Номер кадастрового квартала (кадастровых кварталов), в пределах которого (которых) расположено здание, сооружение, объекта незавершенного строительства	34:28:170004
5	Адрес здания, сооружения, объекта незавершенного строительства	—
	Местоположение здания, сооружения, объекта незавершенного строительства	Российская Федерация, Волгоградская область, Среднеахтубинский р-н, Булгаков х, Лесная ул, д 22
	Дополнительные сведения о местоположении	—
6	Иные сведения	—

**1. Сведения о характерных точках контура**

вид объекта недвижимости (здание, сооружение, объект незавершенного строительства)

кадастровый номер (обозначение) 34:28:170004:68

Зона № 2

Номер контура	Номера характерных точек контура	Существующие			Уточненные			Метод определения координат	Средняя квадратическая погрешность определения координат характерной точки (Mt), м	Формулы, примененные для расчета средней квадратической погрешности определения координат характерной точки (Mt), м
		координаты, м		R, м	координаты, м		R, м			
		X	Y		X	Y				
1	2	3	4	5	6	7	8	9	10	11
—	н190	—	—	—	467 368,29	2 219 152,10	—	Метод спутниковых геодезических измерений (определений)	0,10	$\sqrt{(0,08^2 + 0,06^2)} = 0,10$
	н200	—	—	—	467 366,05	2 219 156,98	—			
	н210	—	—	—	467 359,37	2 219 153,87	—			
	н220	—	—	—	467 361,77	2 219 148,82	—			
	н190	—	—	—	467 368,29	2 219 152,10	—			

**2. Характеристики здания, сооружения, объекта незавершенного строительства с кадастровым номером (обозначением) 34:28:170004:68**

№ п/п	Наименование характеристики	Значение характеристики
1	2	3
1	Вид объекта недвижимости	Здание
2	Ранее присвоенный государственный учетный номер здания, сооружения, объекта незавершенного строительства (кадастровый, инвентарный или условный номер)	—

1	2	3
3	Кадастровый номер земельного участка (земельных участков), в границах которого (которых) расположено здание, сооружение, объект незавершенного строительства	34:28:170004:34
4	Номер кадастрового квартала (кадастровых кварталов), в пределах которого (которых) расположено здание, сооружение, объекта незавершенного строительства	34:28:170004
5	Адрес здания, сооружения, объекта незавершенного строительства	—
	Местоположение здания, сооружения, объекта незавершенного строительства	Российская Федерация, Волгоградская область, Среднеахтубинский р-н, Булгаков х, Лесная ул, д 14
	Дополнительные сведения о местоположении	—
6	Иные сведения	—

### 1. Сведения о характерных точках контура

вид объекта недвижимости (здание, сооружение, объект незавершенного строительства)

кадастровый номер (обозначение) 34:28:170004:69

Зона № 2

Номер контура	Номера характерных точек контура	Существующие			Уточненные			Метод определения координат	Средняя квадратическая погрешность определения координат характерной точки (Mt), м	Формулы, примененные для расчета средней квадратической погрешности определения координат характерной точки (Mt), м
		координаты, м		R, м	координаты, м		R, м			
		X	Y		X	Y				
1	2	3	4	5	6	7	8	9	10	11
—	н230	—	—	—	467 329,24	2 219 236,05	—	Метод спутниковых геодезических измерений (определений)	0,10	$\sqrt{(0,08^2 + 0,06^2)} = 0,10$
	н240	—	—	—	467 327,01	2 219 240,98	—			
	н250	—	—	—	467 319,99	2 219 237,75	—			

1	2	3	4	5	6	7	8	9	10	11
—	н260	—	—	—	467 322,23	2 219 232,68	—	Метод спутниковых геодезических измерений (определений)	0,10	$\sqrt{(0,08^2 + 0,06^2)} = 0,10$
	н230	—	—	—	467 329,24	2 219 236,05	—			

**2. Характеристики здания, сооружения, объекта незавершенного строительства с кадастровым номером (обозначением) 34:28:170004:69**

№ п/п	Наименование характеристики	Значение характеристики
1	2	3
1	Вид объекта недвижимости	Здание
2	Ранее присвоенный государственный учетный номер здания, сооружения, объекта незавершенного строительства (кадастровый, инвентарный или условный номер)	—
3	Кадастровый номер земельного участка (земельных участков), в границах которого (которых) расположено здание, сооружение, объект незавершенного строительства	—
4	Номер кадастрового квартала (кадастровых кварталов), в пределах которого (которых) расположено здание, сооружение, объекта незавершенного строительства	34:28:170004
5	Адрес здания, сооружения, объекта незавершенного строительства	—
	Местоположение здания, сооружения, объекта незавершенного строительства	Российская Федерация, Волгоградская область, Среднеахтубинский р-н, Булгаков х, Лесная ул, д 17
	Дополнительные сведения о местоположении	—
6	Иные сведения	—

**1. Сведения о характерных точках контура**

вид объекта недвижимости (здание, сооружение, объект незавершенного строительства)

кадастровый номер (обозначение) 34:28:170004:72

Зона № 2

Номер контура	Номера характерных точек контура	Существующие			Уточненные			Метод определения координат	Средняя квадратическая погрешность определения координат характерной точки (Mt), м	Формулы, примененные для расчета средней квадратической погрешности определения координат характерной точки (Mt), м
		координаты, м		R, м	координаты, м		R, м			
		X	Y		X	Y				
1	2	3	4	5	6	7	8	9	10	11
—	н31О	—	—	—	467 552,97	2 218 749,03	—	Метод спутниковых геодезических измерений (определений)	0,10	$\sqrt{(0,08^2 + 0,06^2)} = 0,10$
	н32О	—	—	—	467 549,19	2 218 753,95	—			
	н33О	—	—	—	467 543,34	2 218 749,38	—			
	н34О	—	—	—	467 546,89	2 218 744,50	—			
	н31О	—	—	—	467 552,97	2 218 749,03	—			

**2. Характеристики здания, сооружения, объекта незавершенного строительства с кадастровым номером (обозначением) 34:28:170004:72**

№ п/п	Наименование характеристики	Значение характеристики
1	2	3
1	Вид объекта недвижимости	Здание
2	Ранее присвоенный государственный учетный номер здания, сооружения, объекта незавершенного строительства (кадастровый, инвентарный или условный номер)	—

1	2	3
3	Кадастровый номер земельного участка (земельных участков), в границах которого (которых) расположено здание, сооружение, объект незавершенного строительства	34:28:170004:36
4	Номер кадастрового квартала (кадастровых кварталов), в пределах которого (которых) расположено здание, сооружение, объекта незавершенного строительства	34:28:170004
5	Адрес здания, сооружения, объекта незавершенного строительства	—
	Местоположение здания, сооружения, объекта незавершенного строительства	Российская Федерация, Волгоградская область, Среднеахтубинский р-н, Булгаков х, Лесная ул, д 3
	Дополнительные сведения о местоположении	—
6	Иные сведения	—

### 1. Сведения о характерных точках контура

вид объекта недвижимости (здание, сооружение, объект незавершенного строительства)

кадастровый номер (обозначение) 34:28:170004:73

Зона № 2

Номер контура	Номера характерных точек контура	Существующие			Уточненные			Метод определения координат	Средняя квадратическая погрешность определения координат характерной точки (Mt), м	Формулы, примененные для расчета средней квадратической погрешности определения координат характерной точки (Mt), м
		координаты, м		R, м	координаты, м		R, м			
		X	Y		X	Y				
1	2	3	4	5	6	7	8	9	10	11
—	н350	—	—	—	467 250,96	2 219 352,04	—	Метод спутниковых геодезических измерений (определений)	0,10	$\sqrt{(0,08^2 + 0,06^2)} = 0,10$
	н360	—	—	—	467 246,61	2 219 361,22	—			
	н370	—	—	—	467 244,77	2 219 360,23	—			

1	2	3	4	5	6	7	8	9	10	11
—	н380	—	—	—	467 243,76	2 219 362,26	—	Метод спутниковых геодезических измерений (определений)	0,10	$\sqrt{(0,08^2 + 0,06^2)} = 0,10$
	н390	—	—	—	467 236,47	2 219 358,33	—			
	н400	—	—	—	467 237,51	2 219 356,17	—			
	н410	—	—	—	467 236,01	2 219 355,33	—			
	н420	—	—	—	467 240,81	2 219 346,38	—			
	н350	—	—	—	467 250,96	2 219 352,04	—			

**2. Характеристики здания, сооружения, объекта незавершенного строительства с кадастровым номером (обозначением) 34:28:170004:73**

№ п/п	Наименование характеристики	Значение характеристики
1	2	3
1	Вид объекта недвижимости	Здание
2	Ранее присвоенный государственный учетный номер здания, сооружения, объекта незавершенного строительства (кадастровый, инвентарный или условный номер)	—
3	Кадастровый номер земельного участка (земельных участков), в границах которого (которых) расположено здание, сооружение, объект незавершенного строительства	—
4	Номер кадастрового квартала (кадастровых кварталов), в пределах которого (которых) расположено здание, сооружение, объекта незавершенного строительства	34:28:170004
5	Адрес здания, сооружения, объекта незавершенного строительства	—
	Местоположение здания, сооружения, объекта незавершенного строительства	Российская Федерация, Волгоградская область, Среднеахтубинский р-н, Булгаков х, Лесная ул, д 21
	Дополнительные сведения о местоположении	—

1	2	3
6	Иные сведения	—

### 1. Сведения о характерных точках контура

вид объекта недвижимости (здание, сооружение, объект незавершенного строительства)

кадастровый номер (обозначение) 34:28:170004:74

Зона № 2

Номер контура	Номера характерных точек контура	Существующие			Уточненные			Метод определения координат	Средняя квадратическая погрешность определения координат характерной точки (Mt), м	Формулы, примененные для расчета средней квадратической погрешности определения координат характерной точки (Mt), м
		координаты, м		R, м	координаты, м		R, м			
		X	Y		X	Y				
1	2	3	4	5	6	7	8	9	10	11
—	н43О	—	—	—	467 047,02	2 219 550,00	—	Метод спутниковых геодезических измерений (определений)	0,10	$\sqrt{(0,08^2 + 0,06^2)} = 0,10$
	н44О	—	—	—	467 051,95	2 219 557,24	—			
	н45О	—	—	—	467 040,93	2 219 564,75	—			
	н46О	—	—	—	467 036,00	2 219 557,51	—			
	н43О	—	—	—	467 047,02	2 219 550,00	—			

### 2. Характеристики здания, сооружения, объекта незавершенного строительства с кадастровым номером (обозначением) 34:28:170004:74

№ п/п	Наименование характеристики	Значение характеристики
1	2	3
1	Вид объекта недвижимости	Здание
2	Ранее присвоенный государственный учетный номер здания, сооружения, объекта незавершенного строительства (кадастровый, инвентарный или условный номер)	—



1	2	3
3	Кадастровый номер земельного участка (земельных участков), в границах которого (которых) расположено здание, сооружение, объект незавершенного строительства	34:28:170004:12
4	Номер кадастрового квартала (кадастровых кварталов), в пределах которого (которых) расположено здание, сооружение, объекта незавершенного строительства	34:28:170004
5	Адрес здания, сооружения, объекта незавершенного строительства	обл. Волгоградская, р-н. Среднеахтубинский, х. Булгаков, ул. Лесная, д. 25
	Местоположение здания, сооружения, объекта незавершенного строительства	—
	Дополнительные сведения о местоположении	—
6	Иные сведения	—

### 1. Сведения о характерных точках контура

вид объекта недвижимости (здание, сооружение, объект незавершенного строительства)

кадастровый номер (обозначение) 34:28:170004:76

Зона № 2

Номер контура	Номера характерных точек контура	Существующие			Уточненные			Метод определения координат	Средняя квадратическая погрешность определения координат характерной точки (Mt), м	Формулы, примененные для расчета средней квадратической погрешности определения координат характерной точки (Mt), м
		координаты, м		R, м	координаты, м		R, м			
		X	Y		X	Y				
1	2	3	4	5	6	7	8	9	10	11
—	н470	—	—	—	467 414,73	2 219 063,54	—	Метод спутниковых геодезических измерений (определений)	0,10	$\sqrt{(0,08^2 + 0,06^2)} = 0,10$
	н480	—	—	—	467 412,58	2 219 068,86	—			
	н490	—	—	—	467 406,37	2 219 066,38	—			

1	2	3	4	5	6	7	8	9	10	11
—	н500	—	—	—	467 408,71	2 219 061,27	—	Метод спутниковых геодезических измерений (определений)	0,10	$\sqrt{(0,08^2 + 0,06^2)} = 0,10$
	н470	—	—	—	467 414,73	2 219 063,54	—			

**2. Характеристики здания, сооружения, объекта незавершенного строительства с кадастровым номером (обозначением) 34:28:170004:76**

№ п/п	Наименование характеристики	Значение характеристики
1	2	3
1	Вид объекта недвижимости	Здание
2	Ранее присвоенный государственный учетный номер здания, сооружения, объекта незавершенного строительства (кадастровый, инвентарный или условный номер)	—
3	Кадастровый номер земельного участка (земельных участков), в границах которого (которых) расположено здание, сооружение, объект незавершенного строительства	34:28:170004:47
4	Номер кадастрового квартала (кадастровых кварталов), в пределах которого (которых) расположено здание, сооружение, объекта незавершенного строительства	34:28:170004
5	Адрес здания, сооружения, объекта незавершенного строительства	—
	Местоположение здания, сооружения, объекта незавершенного строительства	Российская Федерация, Волгоградская область, Среднеахтубинский р-н, Булгаков х
	Дополнительные сведения о местоположении	—
6	Иные сведения	—

**1. Сведения о характерных точках контура**

вид объекта недвижимости (здание, сооружение, объект незавершенного строительства)

кадастровый номер (обозначение) 34:28:170004:78

Зона № 2

Номер контура	Номера характерных точек контура	Существующие			Уточненные			Метод определения координат	Средняя квадратическая погрешность определения координат характерной точки (Mt), м	Формулы, примененные для расчета средней квадратической погрешности определения координат характерной точки (Mt), м
		координаты, м		R, м	координаты, м		R, м			
		X	Y		X	Y				
1	2	3	4	5	6	7	8	9	10	11
—	н51О	—	—	—	467 340,69	2 219 209,13	—	Метод спутниковых геодезических измерений (определений)	0,10	$\sqrt{(0,08^2 + 0,06^2)} = 0,10$
	н52О	—	—	—	467 339,12	2 219 213,33	—			
	н53О	—	—	—	467 333,16	2 219 210,92	—			
	н54О	—	—	—	467 334,81	2 219 206,71	—			
	н51О	—	—	—	467 340,69	2 219 209,13	—			

**2. Характеристики здания, сооружения, объекта незавершенного строительства с кадастровым номером (обозначением) 34:28:170004:78**

№ п/п	Наименование характеристики	Значение характеристики
1	2	3
1	Вид объекта недвижимости	Здание
2	Ранее присвоенный государственный учетный номер здания, сооружения, объекта незавершенного строительства (кадастровый, инвентарный или условный номер)	—

1	2	3
3	Кадастровый номер земельного участка (земельных участков), в границах которого (которых) расположено здание, сооружение, объект незавершенного строительства	—
4	Номер кадастрового квартала (кадастровых кварталов), в пределах которого (которых) расположено здание, сооружение, объекта незавершенного строительства	34:28:170004
5	Адрес здания, сооружения, объекта незавершенного строительства	—
	Местоположение здания, сооружения, объекта незавершенного строительства	Российская Федерация, Волгоградская область, Среднеахтубинский р-н, Булгаков х, Лесная ул, д 16
	Дополнительные сведения о местоположении	—
6	Иные сведения	—

### 1. Сведения о характерных точках контура

вид объекта недвижимости (здание, сооружение, объект незавершенного строительства)

кадастровый номер (обозначение) 34:28:170004:80

Зона № 2

Номер контура	Номера характерных точек контура	Существующие			Уточненные			Метод определения координат	Средняя квадратическая погрешность определения координат характерной точки (Mt), м	Формулы, примененные для расчета средней квадратической погрешности определения координат характерной точки (Mt), м
		координаты, м		R, м	координаты, м		R, м			
		X	Y		X	Y				
1	2	3	4	5	6	7	8	9	10	11
—	н590	—	—	—	467 428,21	2 219 030,85	—	Метод спутниковых геодезических измерений (определений)	0,10	$\sqrt{(0,08^2 + 0,06^2)} = 0,10$
	н600	—	—	—	467 426,52	2 219 034,83	—			
	н610	—	—	—	467 420,31	2 219 032,16	—			

1	2	3	4	5	6	7	8	9	10	11
—	н62О	—	—	—	467 422,08	2 219 028,06	—	Метод спутниковых геодезических измерений (определений)	0,10	$\sqrt{(0,08^2 + 0,06^2)} = 0,10$
	н59О	—	—	—	467 428,21	2 219 030,85	—			

**2. Характеристики здания, сооружения, объекта незавершенного строительства с кадастровым номером (обозначением) 34:28:170004:80**

№ п/п	Наименование характеристики	Значение характеристики
1	2	3
1	Вид объекта недвижимости	Здание
2	Ранее присвоенный государственный учетный номер здания, сооружения, объекта незавершенного строительства (кадастровый, инвентарный или условный номер)	—
3	Кадастровый номер земельного участка (земельных участков), в границах которого (которых) расположено здание, сооружение, объект незавершенного строительства	34:28:170004:37
4	Номер кадастрового квартала (кадастровых кварталов), в пределах которого (которых) расположено здание, сооружение, объекта незавершенного строительства	34:28:170004
5	Адрес здания, сооружения, объекта незавершенного строительства	—
	Местоположение здания, сооружения, объекта незавершенного строительства	Российская Федерация, Волгоградская область, Среднеахтубинский р-н, Булгаков х, Лесная ул, д 10
	Дополнительные сведения о местоположении	—
6	Иные сведения	—

**1. Сведения о характерных точках контура**

вид объекта недвижимости (здание, сооружение, объект незавершенного строительства)

кадастровый номер (обозначение) 34:28:170004:81

Зона № 2

Номер контура	Номера характерных точек контура	Существующие			Уточненные			Метод определения координат	Средняя квадратическая погрешность определения координат характерной точки (Mt), м	Формулы, примененные для расчета средней квадратической погрешности определения координат характерной точки (Mt), м
		координаты, м		R, м	координаты, м		R, м			
		X	Y		X	Y				
1	2	3	4	5	6	7	8	9	10	11
—	н630	—	—	—	467 318,14	2 219 262,20	—	Метод спутниковых геодезических измерений (определений)	0,10	$\sqrt{(0,08^2 + 0,06^2)} = 0,10$
	н640	—	—	—	467 316,08	2 219 266,82	—			
	н650	—	—	—	467 308,00	2 219 263,22	—			
	н660	—	—	—	467 310,06	2 219 258,60	—			
	н630	—	—	—	467 318,14	2 219 262,20	—			

**2. Характеристики здания, сооружения, объекта незавершенного строительства с кадастровым номером (обозначением) 34:28:170004:81**

№ п/п	Наименование характеристики	Значение характеристики
1	2	3
1	Вид объекта недвижимости	Здание
2	Ранее присвоенный государственный учетный номер здания, сооружения, объекта незавершенного строительства (кадастровый, инвентарный или условный номер)	—

1	2	3
3	Кадастровый номер земельного участка (земельных участков), в границах которого (которых) расположено здание, сооружение, объект незавершенного строительства	34:28:170004:3
4	Номер кадастрового квартала (кадастровых кварталов), в пределах которого (которых) расположено здание, сооружение, объекта незавершенного строительства	34:28:170004
5	Адрес здания, сооружения, объекта незавершенного строительства	—
	Местоположение здания, сооружения, объекта незавершенного строительства	Российская Федерация, Волгоградская область, Среднеахтубинский р-н, Булгаков х, Лесная ул, д 18
	Дополнительные сведения о местоположении	—
6	Иные сведения	—

### 1. Сведения о характерных точках контура

вид объекта недвижимости (здание, сооружение, объект незавершенного строительства)

кадастровый номер (обозначение) 34:28:170004:83

Зона № 2

Номер контура	Номера характерных точек контура	Существующие			Уточненные			Метод определения координат	Средняя квадратическая погрешность определения координат характерной точки (Mt), м	Формулы, примененные для расчета средней квадратической погрешности определения координат характерной точки (Mt), м
		координаты, м		R, м	координаты, м		R, м			
		X	Y		X	Y				
1	2	3	4	5	6	7	8	9	10	11
—	н67О	—	—	—	467 086,15	2 219 556,16	—	Метод спутниковых геодезических измерений (определений)	0,10	$\sqrt{(0,08^2 + 0,06^2)} = 0,10$
	н68О	—	—	—	467 090,35	2 219 561,73	—			
	н69О	—	—	—	467 084,79	2 219 565,96	—			

1	2	3	4	5	6	7	8	9	10	11
—	н700	—	—	—	467 080,60	2 219 560,53	—	Метод спутниковых геодезических измерений (определений)	0,10	$\sqrt{(0,08^2 + 0,06^2)} = 0,10$
	н670	—	—	—	467 086,15	2 219 556,16	—			

**2. Характеристики здания, сооружения, объекта незавершенного строительства с кадастровым номером (обозначением) 34:28:170004:83**

№ п/п	Наименование характеристики	Значение характеристики
1	2	3
1	Вид объекта недвижимости	Здание
2	Ранее присвоенный государственный учетный номер здания, сооружения, объекта незавершенного строительства (кадастровый, инвентарный или условный номер)	—
3	Кадастровый номер земельного участка (земельных участков), в границах которого (которых) расположено здание, сооружение, объект незавершенного строительства	—
4	Номер кадастрового квартала (кадастровых кварталов), в пределах которого (которых) расположено здание, сооружение, объекта незавершенного строительства	34:28:170004
5	Адрес здания, сооружения, объекта незавершенного строительства	—
	Местоположение здания, сооружения, объекта незавершенного строительства	Российская Федерация, Волгоградская область, Среднеахтубинский р-н, Булгаков х, Лесная ул, д 24
	Дополнительные сведения о местоположении	—
6	Иные сведения	—



**1. Сведения о характерных точках контура**

вид объекта недвижимости (здание, сооружение, объект незавершенного строительства)

кадастровый номер (обозначение) 34:28:170004:85

Зона № 2

Номер контура	Номера характерных точек контура	Существующие			Уточненные			Метод определения координат	Средняя квадратическая погрешность определения координат характерной точки (Mt), м	Формулы, примененные для расчета средней квадратической погрешности определения координат характерной точки (Mt), м
		координаты, м		R, м	координаты, м		R, м			
		X	Y		X	Y				
1	2	3	4	5	6	7	8	9	10	11
—	н750	—	—	—	467 031,51	2 219 571,78	—	Метод спутниковых геодезических измерений (определений)	0,10	$\sqrt{(0,08^2 + 0,06^2)} = 0,10$
	н760	—	—	—	467 023,26	2 219 577,95	—			
	н770	—	—	—	467 016,77	2 219 569,12	—			
	н780	—	—	—	467 025,13	2 219 563,18	—			
	н750	—	—	—	467 031,51	2 219 571,78	—			

**2. Характеристики здания, сооружения, объекта незавершенного строительства с кадастровым номером (обозначением) 34:28:170004:85**

№ п/п	Наименование характеристики	Значение характеристики
1	2	3
1	Вид объекта недвижимости	Здание
2	Ранее присвоенный государственный учетный номер здания, сооружения, объекта незавершенного строительства (кадастровый, инвентарный или условный номер)	—

1	2	3
3	Кадастровый номер земельного участка (земельных участков), в границах которого (которых) расположено здание, сооружение, объект незавершенного строительства	34:28:170004:6
4	Номер кадастрового квартала (кадастровых кварталов), в пределах которого (которых) расположено здание, сооружение, объекта незавершенного строительства	34:28:170004
5	Адрес здания, сооружения, объекта незавершенного строительства	—
	Местоположение здания, сооружения, объекта незавершенного строительства	Российская Федерация, Волгоградская область, Среднеахтубинский р-н, Булгаков х, Лесная ул, д 27
	Дополнительные сведения о местоположении	—
6	Иные сведения	—

**Сведения о зданиях, сооружениях, объектах незавершенного строительства,  
необходимые для исправления реестровых ошибок в сведениях об описании их местоположения**

**1. Сведения о характерных точках контура здания, сооружения, объекта незавершенного строительства**

**с кадастровым номером** 34:28:170004:71

**Зона №** 2

Номер контура	Номера характерных точек контура	Существующие			Уточненные			Метод определения координат	Средняя квадратическая погрешность определения координат характерной точки (Mt), м	Формулы, примененные для расчета средней квадратической погрешности определения координат характерной точки (Mt), м
		координаты, м		R, м	координаты, м		R, м			
		X	Y		X	Y				
1	2	3	4	5	6	7	8	9	10	11
—	н270	—	—	—	467 483,46	2 218 910,43	—	Метод спутниковых геодезических измерений (определений)	0,10	$\sqrt{(0,08^2 + 0,06^2)} = 0,10$
	н280	—	—	—	467 481,60	2 218 914,41	—			
	н290	—	—	—	467 473,90	2 218 910,82	—			
	н300	—	—	—	467 475,75	2 218 906,83	—			
	н270	—	—	—	467 483,46	2 218 910,43	—			

**2. Иные сведения о здании, сооружении, объекте незавершенного строительства с кадастровым номером** 34:28:170004:71

1. —

**1. Сведения о характерных точках контура здания, сооружения, объекта незавершенного строительства**

с кадастровым номером 34:28:170004:79

Зона № 2

Номер контура	Номера характерных точек контура	Существующие			Уточненные			Метод определения координат	Средняя квадратическая погрешность определения координат характерной точки (Mt), м	Формулы, примененные для расчета средней квадратической погрешности определения координат характерной точки (Mt), м
		координаты, м		R, м	координаты, м		R, м			
		X	Y		X	Y				
1	2	3	4	5	6	7	8	9	10	11
—	н550	—	—	—	467 470,96	2 218 917,56	—	Метод спутниковых геодезических измерений (определений)	0,10	$\sqrt{(0,08^2 + 0,06^2)} = 0,10$
	н560	—	—	—	467 480,52	2 218 921,75	—			
	н570	—	—	—	467 477,87	2 218 927,80	—			
	н580	—	—	—	467 468,31	2 218 923,61	—			
	н550	—	—	—	467 470,96	2 218 917,56	—			

**2. Иные сведения о здании, сооружении, объекте незавершенного строительства с кадастровым номером 34:28:170004:79**

1. —

**1. Сведения о характерных точках контура здания, сооружения, объекта незавершенного строительства**

с кадастровым номером 34:28:170004:84

Зона № 2

Номер контура	Номера характерных точек контура	Существующие			Уточненные			Метод определения координат	Средняя квадратическая погрешность определения координат характерной точки (Mt), м	Формулы, примененные для расчета средней квадратической погрешности определения координат характерной точки (Mt), м
		координаты, м		R, м	координаты, м		R, м			
		X	Y		X	Y				
1	2	3	4	5	6	7	8	9	10	11
—	н71О	—	—	—	466 865,41	2 219 539,92	—	Метод спутниковых геодезических измерений (определений)	0,10	$\sqrt{(0,08^2 + 0,06^2)} = 0,10$
	н72О	—	—	—	466 871,03	2 219 545,77	—			
	н73О	—	—	—	466 866,68	2 219 549,91	—			
	н74О	—	—	—	466 861,08	2 219 544,09	—			
	н71О	—	—	—	466 865,41	2 219 539,92	—			

**2. Иные сведения о здании, сооружении, объекте незавершенного строительства с кадастровым номером 34:28:170004:84**

1. —

**1. Сведения о характерных точках контура здания, сооружения, объекта незавершенного строительства**

**с кадастровым номером** 34:28:170004:88

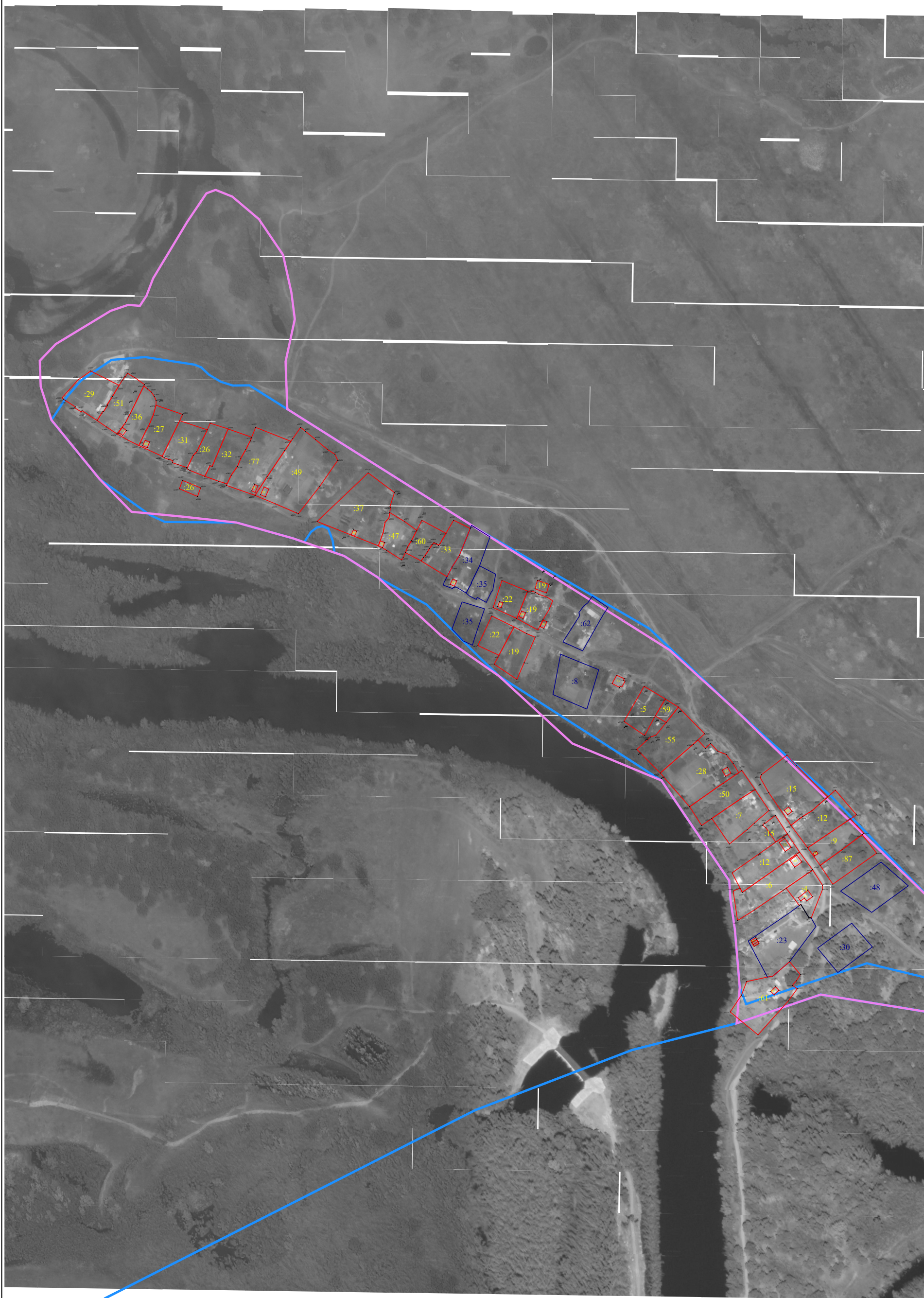
Зона № 2

Номер контура	Номера характерных точек контура	Существующие			Уточненные			Метод определения координат	Средняя квадратическая погрешность определения координат характерной точки (Mt), м	Формулы, примененные для расчета средней квадратической погрешности определения координат характерной точки (Mt), м
		координаты, м		R, м	координаты, м		R, м			
		X	Y		X	Y				
1	2	3	4	5	6	7	8	9	10	11
—	н79О	—	—	—	466 927,03	2 219 515,71	—	Метод спутниковых геодезических измерений (определений)	0,10	$\sqrt{(0,08^2 + 0,06^2)} = 0,10$
	н80О	—	—	—	466 930,80	2 219 521,52	—			
	н81О	—	—	—	466 926,23	2 219 524,48	—			
	н82О	—	—	—	466 922,47	2 219 518,68	—			
	н79О	—	—	—	466 927,03	2 219 515,71	—			

**2. Иные сведения о здании, сооружении, объекте незавершенного строительства с кадастровым номером** 34:28:170004:88

1. —

Схема границ земельных участков



Масштаб 1:4 500

# Схема геодезических построений

